



交通広告・屋外広告の情報サイト

交通広告ナビ

Transit Advertisement Navigation System

☎ 03-5305-4802

<http://www.koutsu-navi.com>

JR上尾駅 新設サインボードのご案内

【JR高崎線上尾駅／本屋口改札外コンコース】

「JR上尾駅」について駅改良工事に伴い、
別紙のとおりサインボードを新設いたします。

- 決定は優先順になります。
- 新設媒体の為、初回のご契約期間は1年間となります。
- 契約期間中の広告主変更は原則としていたしません。

JR高崎線 上尾駅 /本屋口改札外コンコース 広告料金

■空き媒体番号:A1~A6・D1~D8・①~⑤、⑫、⑬、⑮、⑯

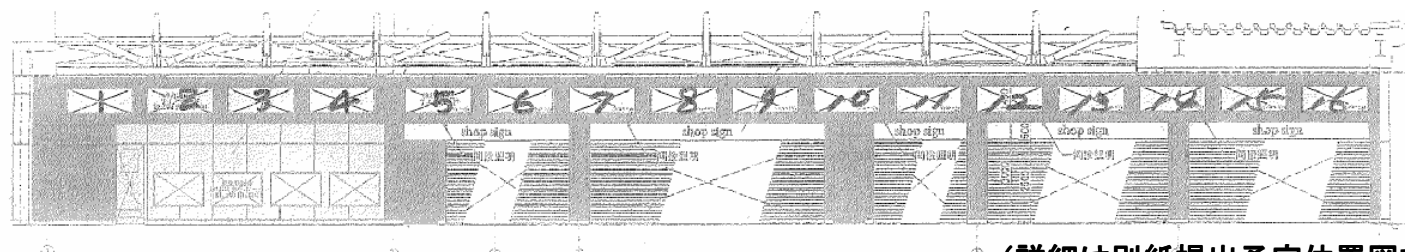
※各媒体の規格・掲出料・制作/取付料は一律となります。



交通広告・屋外広告の情報サイト
交通広告ナビ
 Transit Advertisement Navigation System
 ☎03-5305-4802
<http://www.koutsu-navi.com>

掲出場所	種別	規格(1面)	掲出料(12ヶ月)	制作・取付け料	デザイン校正・データ作成料
本屋口 改札外 コンコース	電飾	H90cm × W200cm	¥1,034,400	¥155,000	¥20,000

(消費税別途)

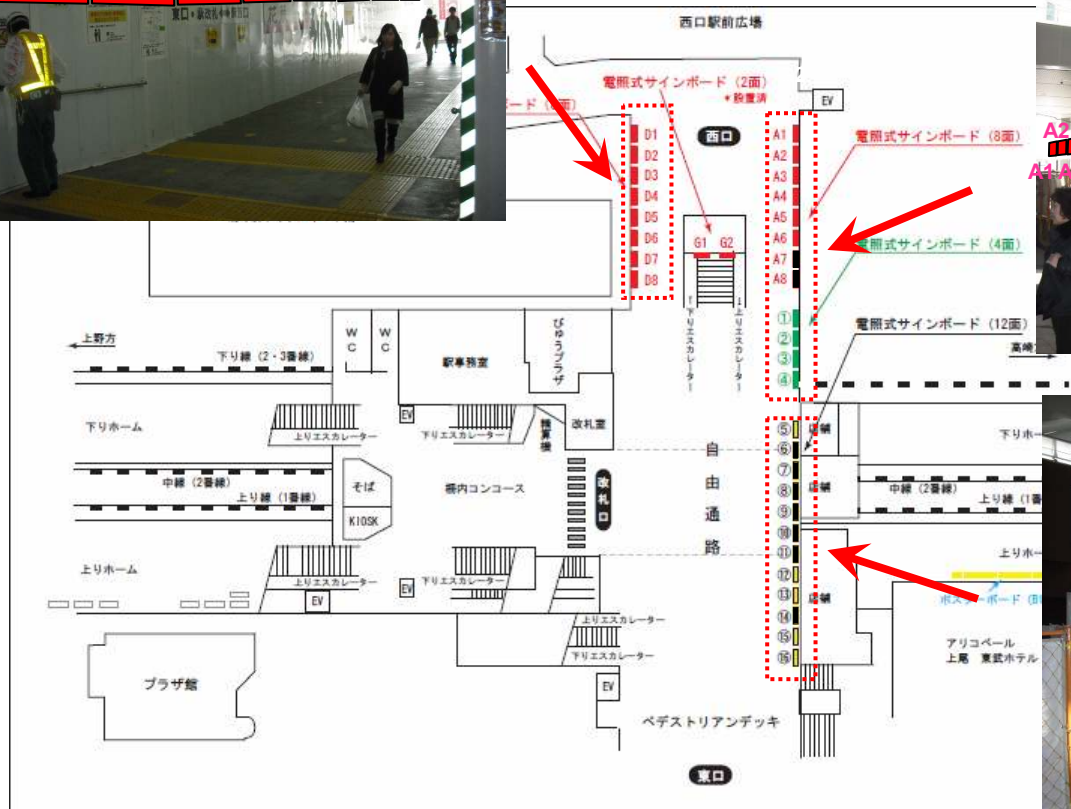


(詳細は別紙掲出予定位置図をご覧ください。)

JR高崎線 上尾駅 /本屋口改札外コンコース 掲出予定位置図



交通広告・屋外広告の情報サイト
交通広告ナビ
 Transit Advertisement Navigation System
 ☎03-5305-4802
<http://www.koutsu-navi.com>



※サインボードの設置場所および設置数は変更になる場合があります。

※サインボードの設置場所および設置数は変更になる場合があります。

※参考イメージになります(写真は現在のの上尾駅におおよその媒体サイズを当て込んだものです。)