



交通広告・屋外広告の情報サイト

交通広告ナビ

Transit Advertisement Navigation System

☎ 03-5305-4802

<http://www.koutsu-navi.com>

渋谷地区 山手通り ロードサインのご案内

■ 申込みは決定優先になっておりますので、申込みの際には必ず事前に空き状況をご確認下さい。
また、申込後のキャンセルは出来ませんのでご了承下さい。

■ 申込後のキャンセルは出来ません。

■ 諸事情等により、広告料に変更が生じる場合がありますのでご了承下さい。

■ 事前に内容審査がございます。

お電話でのお問い合わせ・ご相談は

☎ **03-5305-4802**

お問い合わせはこちら

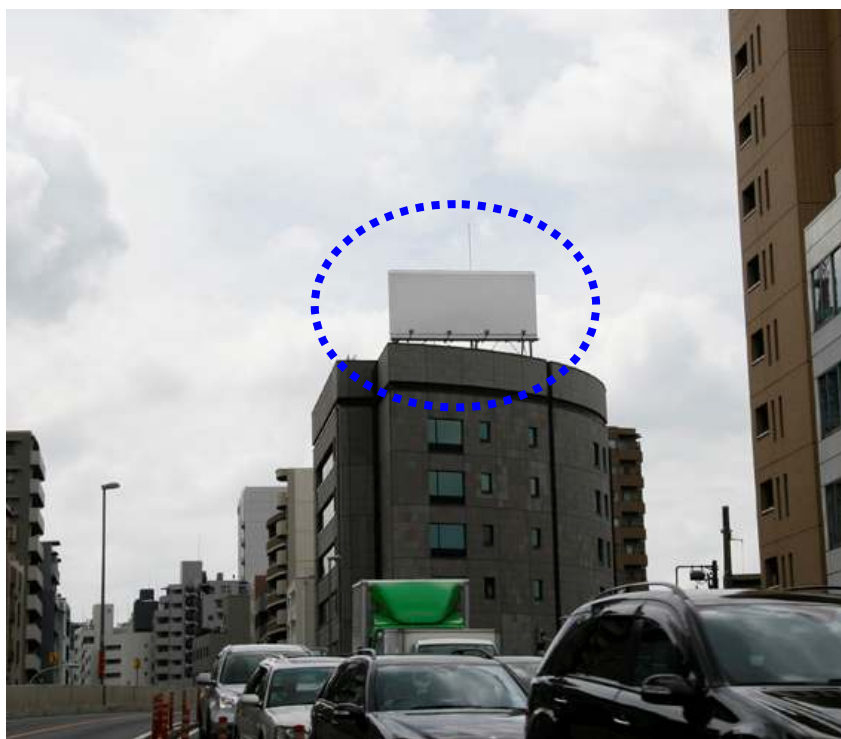
担当 秋葉・村田

渋谷地区 山手通り ロードサイン媒体詳細

掲出場所	仕様	照明	サイズ	掲出料 (12ヶ月)	制作・施工	撤去費用
渋谷地区 山手通り	既存盤面 にシート 貼り	あり (申請、設備、使用料別途)	H5m × W12m	¥3,600,000	¥1,200,000	別途見積

デザイン校正・データ作成料は別途です。

(消費税別途)



渋谷地区 山手通り ロードサイン媒体位置

媒体所在地: 渋谷区神泉町22-2

