



交通広告・屋外広告の情報サイト  
**交通広告ナビ**  
Transit Advertisement Navigation System  
☎ 03-5305-4802  
<http://www.koutsu-navi.com>

## 【おすすめ媒体】 JR 池袋駅サインボード広告のご案内

### <注意事項>

- ※ 広告料金は税別表示です。
- ※ 電鉄によるクライアント、掲出内容審査がございます。
- ※ お申込後のキャンセルは出来ませんのでご了承ください。

お電話でのお問い合わせ・ご相談は

☎ **03-5305-4802**

お問い合わせはこちら

# JR 池袋駅 サインボード 商品概要

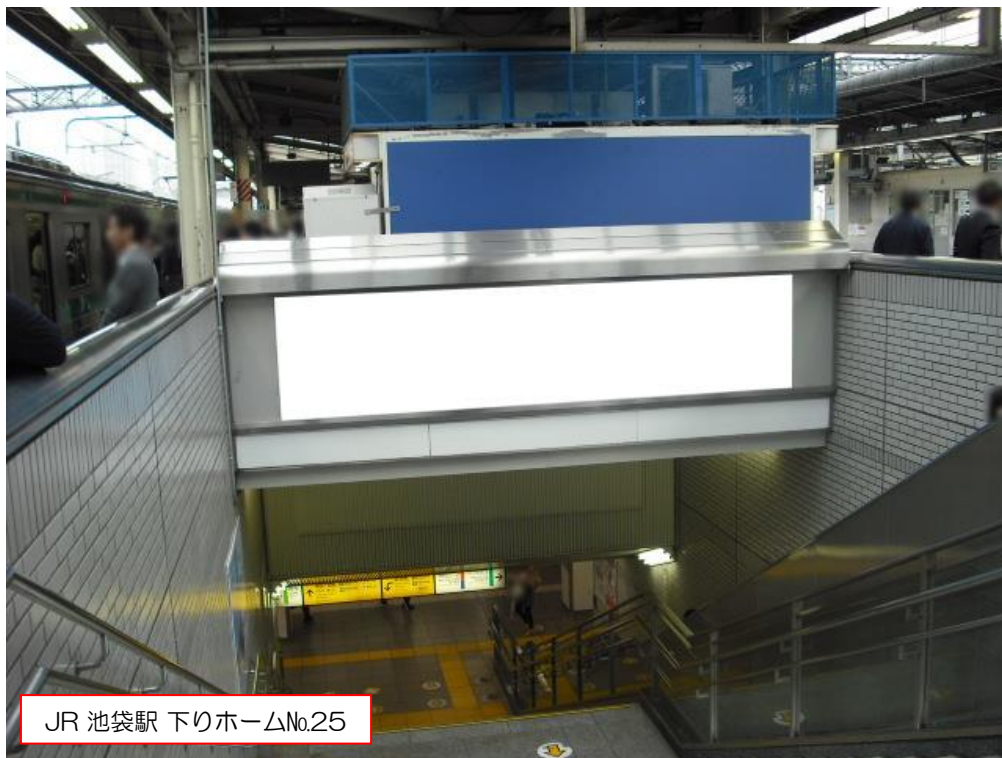
デザイン校正・データ作成料：別途見積り

1日平均乗降人員数 JR池袋駅：1,101,512人

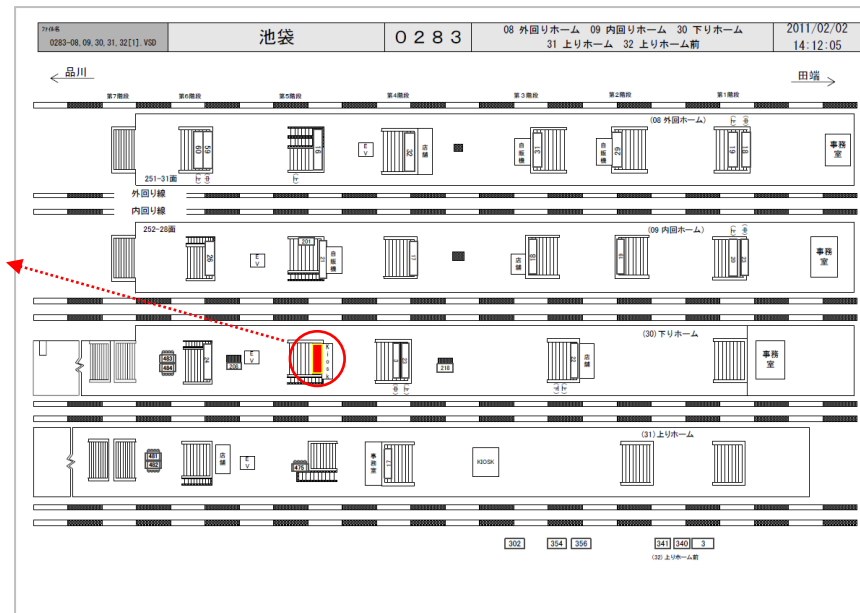
掲出位置	サイズ	種別	照明	広告料金(6ヶ月)	制作取付料	美観作業料	備考
JR 池袋駅 下りホームNo.25	H 117cm×W 450cm	電飾	昼夜灯 間接照明	¥2,030,000	別途見積もり	別途見積もり	

(消費税別途)

埼京線ホーム、階段正面のサインボード（駅看板）です。  
 サイズも申し分なく、企業告知や新商品などの宣伝にご活用ください。



JR 池袋駅 下りホームNo.25



## 備考

- 申込みは基本決定優先となります。お申込みの際は必ず事前に空き状況をご確認ください。
- 申込み日より1ヶ月以内のご掲載をお願いいたします。ご掲載までのスケジュールや詳細は、営業担当よりご案内いたします。
- お客様のご都合によりデザインの進行や入稿が遅れた場合は、掲出起算日をご相談させていただくことがありますのでご了承ください。
- 取付作業は作業スケジュール調整のため、希望日より前後数日程度の猶予を頂きます。作業日指定の場合は別途費用がかかる場合がございます。
- 電鉄側によるデザイン審査を行います。審査基準により削除・変更の指摘が入る場合があります。予めご了承ください。
- 駅等級の変更や料金改定等により広告料金に変更が生じる場合があります。ご利用の際はお問合せください。
- お客様のご都合によるお申込後のキャンセルはお受けできませんのでご了承ください。

# JR 池袋駅 サインボード 商品概要

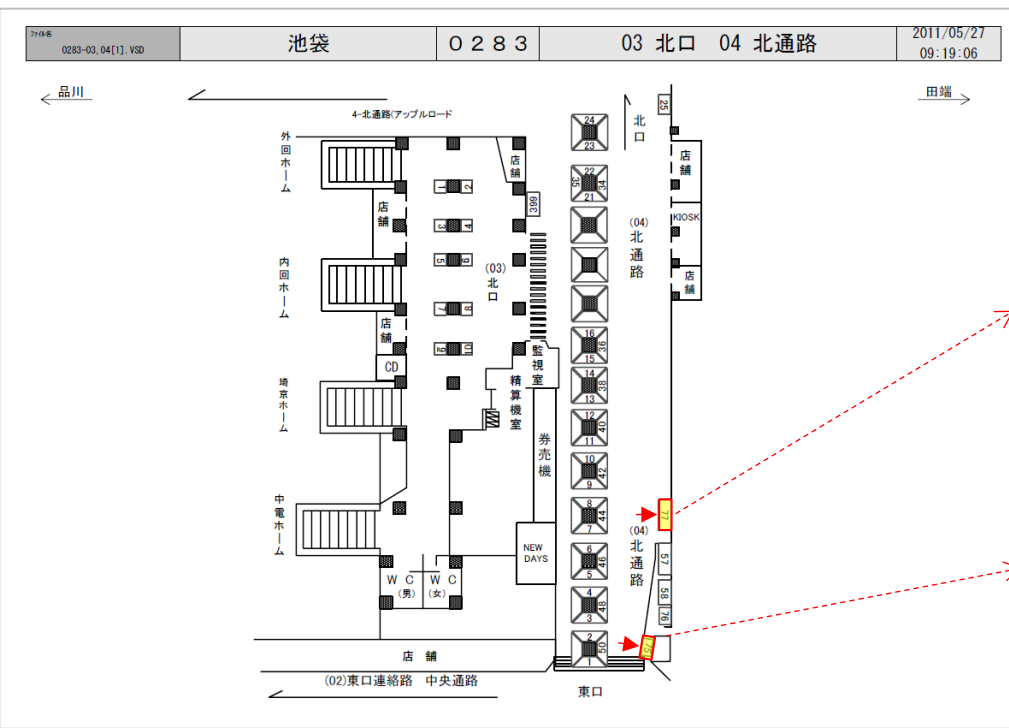
デザイン校正・データ作成料：別途見積り

1日平均乗降人員数 JR池袋駅：1,101,512人

掲出位置	サイズ	種別	照明	広告料金 (6ヶ月)	制作取付料	美観作業料	備考
北通路No.77	H 100cm×W 120cm	電飾	昼夜灯	¥940,000	別途見積り	別途見積り	
北通路No.75	H 80cm×W 150cm	電飾	昼夜灯	¥789,000	別途見積り	別途見積り	9/1より使用可

北改札周辺のサインボード（駅看板）です。  
駅利用者の動線上にありますので、店舗施設などへの誘導案内看板としてもご理療頂けます。

(消費税別途)



JR池袋駅 北通路No.77



JR池袋駅 北通路No.75

- 備考
- 申込みは基本決定優先となります、お申込みの際は必ず事前に空き状況をご確認ください。
  - 申込み日より1ヶ月以内のご掲載をお願いいたします。ご掲載までのスケジュールや詳細は、営業担当よりご案内いたします。
  - お客様のご都合によりデザインの進行や入稿が遅れた場合は、掲出起算日をご相談させていただくことがありますのでご了承ください。
  - 取付作業は作業スケジュール調整のため、希望日より前後数日程度の猶予を頂きます。作業日指定の場合は別途費用がかかる場合がございます。
  - 電鉄側によるデザイン審査を行います、審査基準により削除・変更の指摘が入る場合があります、予めご了承ください。
  - 駅等級の変更や料金改定等により広告料金に変更が生じる場合があります、ご利用の際はお問合せください。
  - お客様のご都合によるお申込後のキャンセルはお受けできませんのでご了承ください。

# JR 池袋駅 サインボード 商品概要

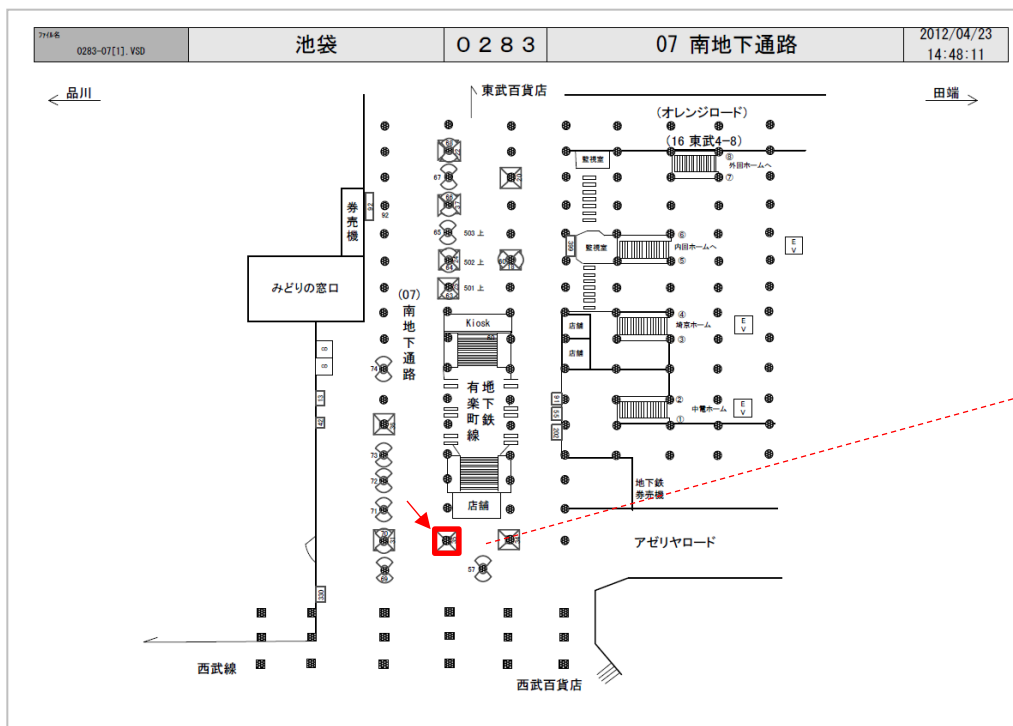
デザイン校正・データ作成料：別途見積り

1日平均乗降人員数 JR池袋駅：1,101,512人

掲出位置	サイズ	種別	照明	広告料金 (6ヶ月)	制作取付料	美観作業料	備考
南地下通路No.35	H 40cm×W 115cm 4面体	電飾	昼夜灯	¥917,000	別途見積もり	別途見積もり	8/1より使用可

南側通路上のサインボード（駅看板）です。  
4面セットですので、どの向きからもご覧頂けます。

(消費税別途)



JR池袋駅 南地下通路No.35  
※4面体

## 備考

- 申込みは基本決定優先となります、お申込みの際は必ず事前に空き状況をご確認ください。
- 申込み日より1ヶ月以内のご掲載をお願いいたします。ご掲載までのスケジュールや詳細は、営業担当よりご案内いたします。
- お客様のご都合によりデザインの進行や入稿が遅れた場合は、掲出起算日をご相談させていただくことがありますのでご了承ください。
- 取付作業は作業スケジュール調整のため、希望日より前後数日程度の猶予を頂きます。作業日指定の場合は別途費用がかかる場合がございます。
- 電鉄側によるデザイン審査を行います、審査基準により削除・変更の指摘が入る場合があります、予めご了承ください。
- 駅等級の変更や料金改定等により広告料金に変更が生じる場合があります、ご利用の際はお問合せください。
- お客様のご都合によるお申込後のキャンセルはお受けできませんのでご了承ください。