



交通広告・屋外広告の情報サイト
交通広告ナビ
Transit Advertisement Navigation System
☎ 03-5305-4802
<http://www.koutsu-navi.com>

【新設媒体】 JR 中野駅サインボード（駅看板） 広告のご案内

中央線快速 上り線路前

<注意事項>

- ※ 広告料金は税別表示です。
- ※ 電鉄によるクライアント、掲出内容審査がございます。
- ※ お申込後のキャンセルは出来ませんのでご了承ください。

お電話でのお問い合わせ・ご相談は

☎ **03-5305-4802**

お問い合わせはこちら

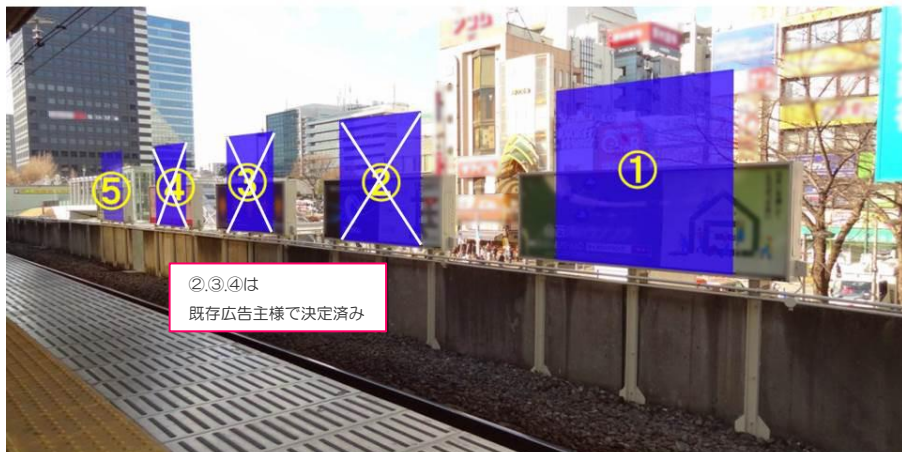
【新設媒体】 JR 中野駅 サインボード（駅看板） 商品概要

「JR中野駅 快速線前」のサインボード老朽化によるリニューアル販売のご案内です。

1日平均乗降人員数 JR中野駅：298,296人

掲出位置	整理番号	サイズ	種別	照明	広告料金（12ヵ月）	制作取付料 ※1	美観作業料	備考
JR中野駅 快速線前	①	H 180cm×W 240cm	電飾	間接照明	¥1,680,000	¥150,000	別途お見積もり	電気料（概算¥6,240/年） が別途発生いたします。
	⑤	H 180cm×W 240cm	電飾	間接照明	¥1,620,000	¥150,000		

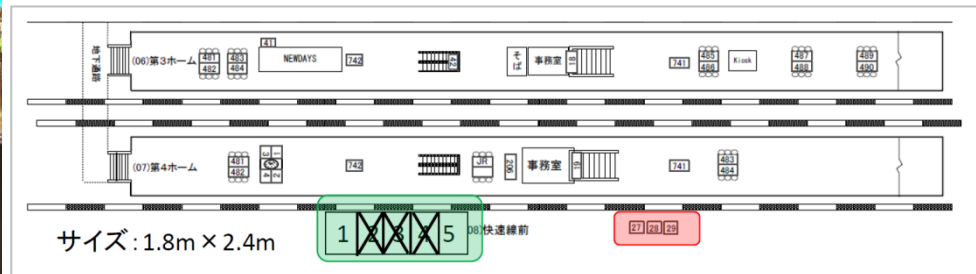
※1 一斉取付時の金額です。単独設置の場合は別途費用が発生いたします。（消費税別途）



②,③,④は
既存広告主様で決定済み

デザイン校正・データ作成料：別途見積もり

※掲出終了後、原状復帰のため美観作業料が発生いたします。



サイズ：1.8m × 2.4m

1 2 3 4 5 快速線前

撤去・新設エリア

5面撤去後5面新設（10月中）
（3面は販売済み）
サイズ：1.8m × 2.4m（外照式）

撤去エリア

3面撤去
（10/1以降で撤去日調整中）

■設置予定日：2015年11月1日

■ご契約期間は1年となります。

■申込締切：2015年8月31日（月）12：00まで

申込が重複した場合は電鉄による調整が行われます。9月4日（金）までにご連絡をいたします。

備 考

●ご掲載までのスケジュールや詳細は、営業担当よりご案内いたします。 ●お客様のご都合によりデザインの進行や入稿が遅れた場合は、掲出起算日をご相談させていただくことがありますのでご了承ください。 ●電鉄側によるデザイン審査を行います、審査基準により削除・変更の指摘が入る場合があります、予めご了承ください。 ●駅等級の変更や料金改定等により広告料金に変更が生じる場合があります、ご利用の際はお問合せください。 ●お客様のご都合によるお申込後のキャンセルはお受けできませんのでご了承ください。