



交通広告・屋外広告の情報サイト

**交通広告ナビ**

Transit Advertisement Navigation System

☎ 03-5305-4802

<http://www.koutsu-navi.com>

## 【おすすめ媒体】 JR 品川駅サインボード広告のご案内

### ＜注意事項＞

- ※ 一次申込締切：平成27年10月1日（木）11：00まで
- ※ 申込が重複する場合は調整となります。
- ※ 広告料金は税別表示です。
- ※ 電鉄によるクライアント、掲出内容審査がございます。
- ※ お申込後のキャンセルは出来ませんのでご了承ください。

お電話でのお問い合わせ・ご相談は

☎ **03-5305-4802**

お問い合わせはこちら

# JR 品川駅 サインボード 商品概要

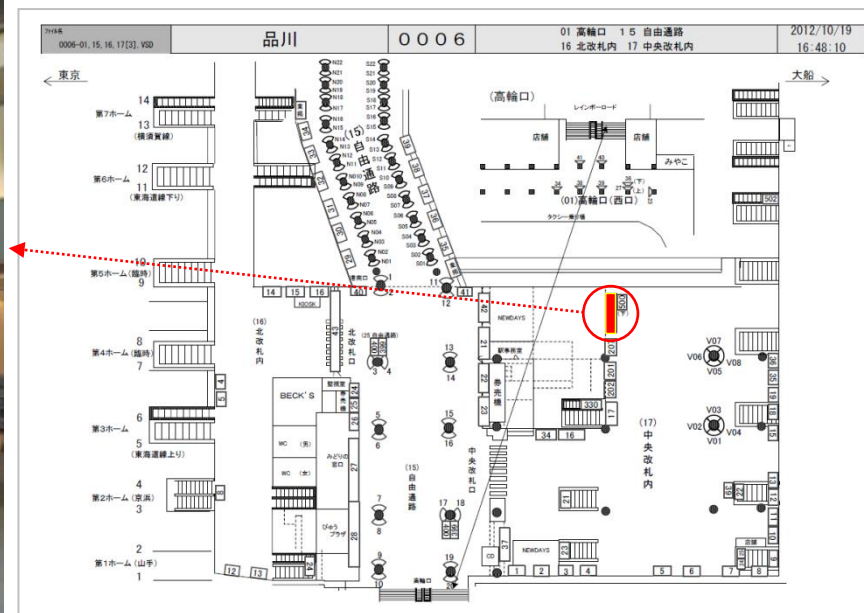
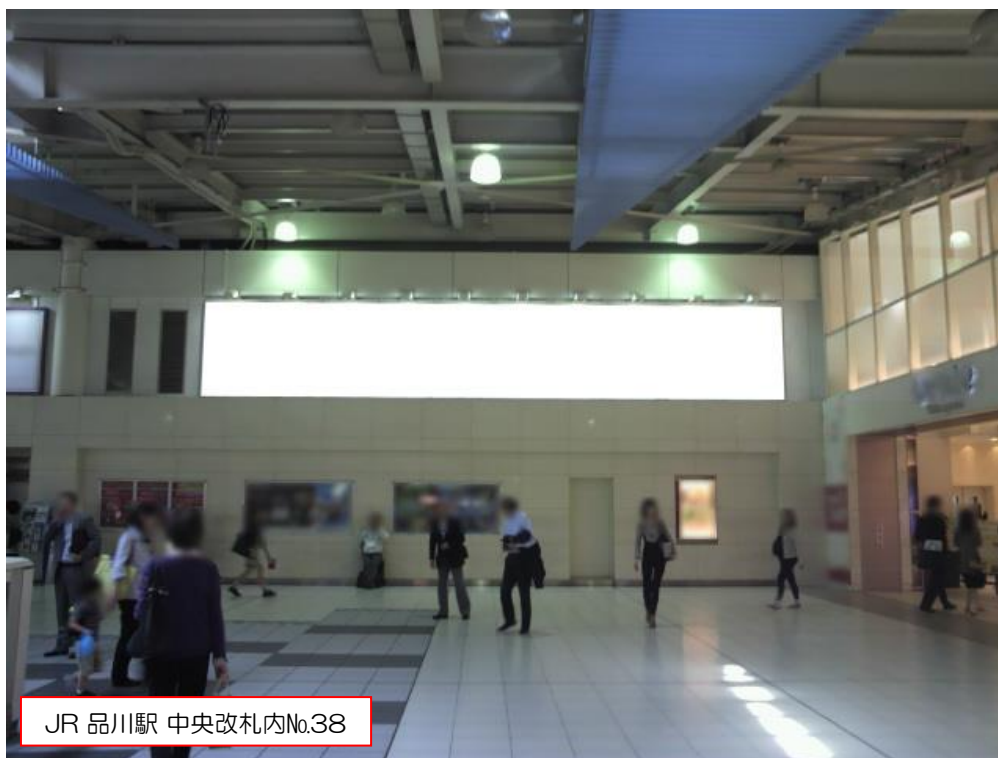
デザイン校正・データ作成料：別途見積り

1日平均乗降人員数 JR品川駅：659,358人

掲出位置	サイズ	種別	照明	広告料金(1ヶ月)	制作取付料	美観作業料	備考
JR 品川駅 中央改札内No.38	H 2m×W 12m	電飾	間接照明	¥1,235,000	別途見積もり	-	基本6ヶ月契約となります 短期使用はご相談ください。

(消費税別途)

中央改札内 上部のワイド12mに及び大型サインボードです。



## 備考

- 申込みは基本決定優先となります、お申込みの際は必ず事前に空き状況をご確認ください。
- 申込み日より1ヶ月以内のご掲載をお願いいたします。ご掲載までのスケジュールや詳細は、営業担当よりご案内いたします。
- お客様のご都合によりデザインの進行や入稿が遅れた場合は、掲出起算日をご相談させていただくことがありますのでご了承ください。
- 取付作業は作業スケジュール調整のため、希望日より前後数日程度の猶予を頂きます。作業日指定の場合は別途費用がかかる場合がございます。
- 電鉄側によるデザイン審査を行います、審査基準により削除・変更の指摘が入る場合があります、予めご了承ください。
- 駅等級の変更や料金改定等により広告料金に変更が生じる場合があります、ご利用の際はお問合せください。
- お客様のご都合によるお申込後のキャンセルはお受けできませんのでご了承ください。