



交通広告・屋外広告の情報サイト

交通広告ナビ

Transit Advertisement Navigation System

☎ 03-5305-4802

<http://www.koutsu-navi.com>

【おすすめ媒体】 JR大阪駅・阪急梅田駅のシート&ボード広告ご案内

<注意事項>

- ※ 広告料金は税別表示です。
- ※ 電鉄によるクライアント、掲出内容審査がございます。
- ※ お申込後のキャンセルは出来ませんのでご了承ください。

お電話でのお問い合わせ・ご相談は

☎ **03-5305-4802**

お問い合わせはこちら

JR大阪駅ターミナーレ (大型シート広告) H28年4月スタート



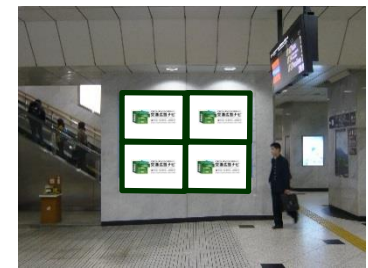
写真はイメージです



西面

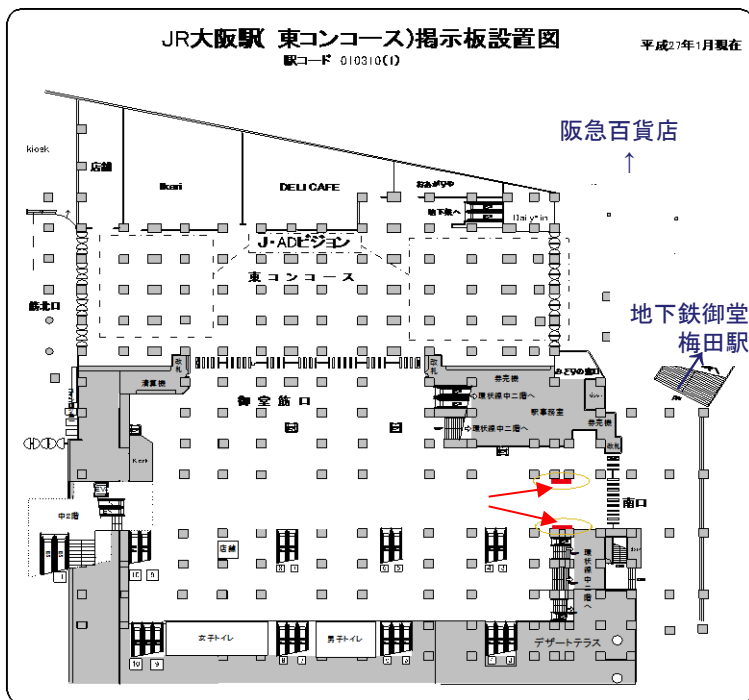


東面



ポスター掲出

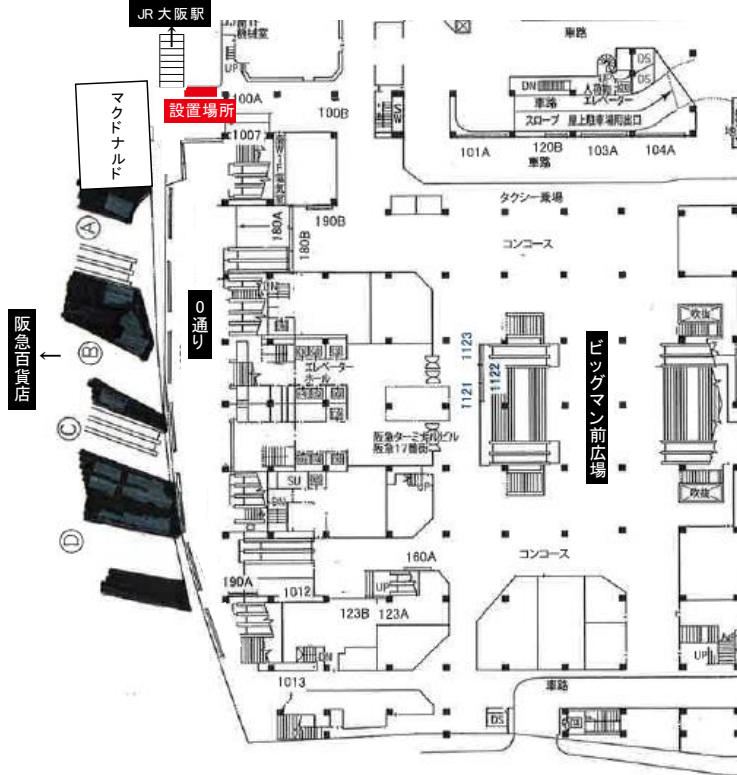
掲出駅	JR大阪駅
掲出場所	南口改札
掲出期間	4週間
サイズ	H3,000mm × W3,750mm
数量	2面
仕様	インクジェット出力シート B0ポスター×2連×2段も掲出可能 ポスター掲出の場合はポスターを支給ください
広告料金 (税抜)	2,500,000円(製作・取付費含む)
開始日	毎週月曜日
申込方法	長期申込が無い場合、2月16日より 受付開始
受付期間	H28年4月4日～10月2日掲出分



- ・JRとの取決めにより、長期掲出の場合は月1回の意匠変更が必要となります。
- ・短期掲出をご希望の場合は、応ご相談。

【実施に関する注意事項】

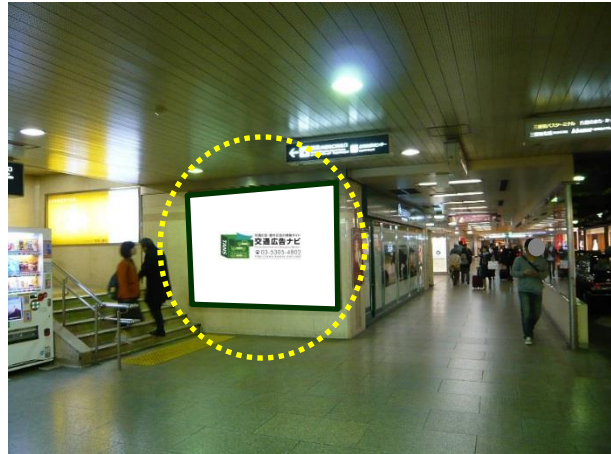
- ※事前に鉄道会社側による原稿審査がございます。
- ※申込・決定後のキャンセルは出来ません。



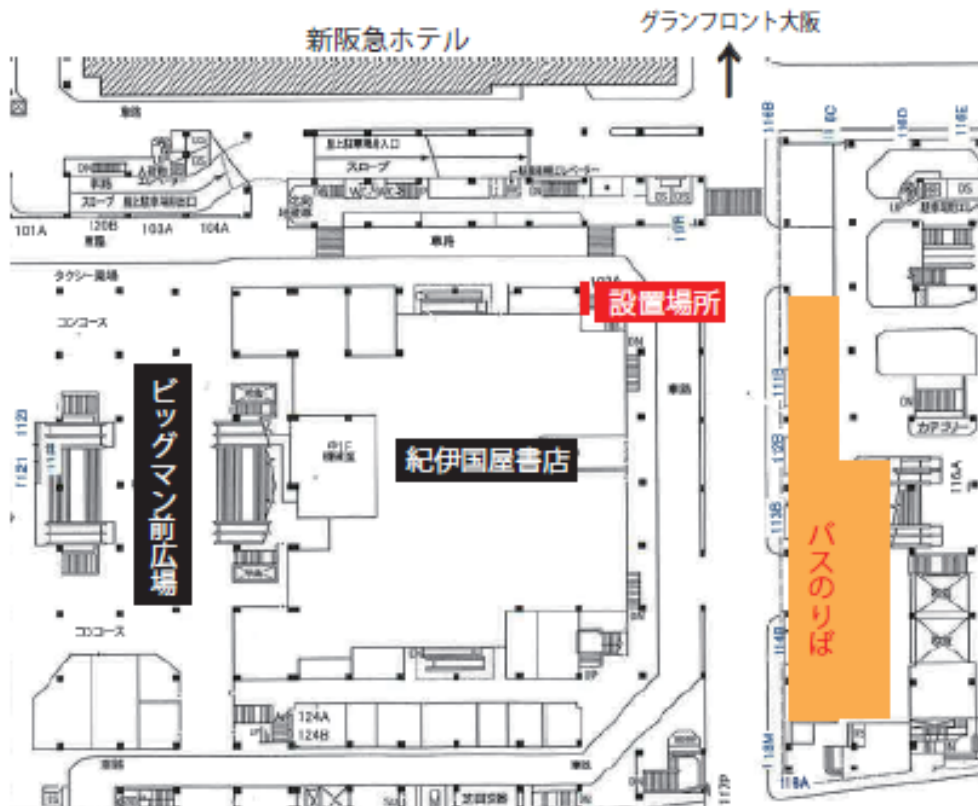
掲出駅	阪急梅田駅
掲出場所	1F 0通りマクドナルド前 駅図参照
掲出期間	1ヶ年
サイズ	2,060mm × 2,912mm (B0 × 2連 × 2段)
種別	ポスターボード
広告料金	¥5,000,000
製作・取付費	¥150,000(概算)
開始日	1日
申込方法	先着順

【実施に関する注意事項】

- ※事前に鉄道会社側による原稿審査がございます。
- ※申込・決定後のキャンセルは出来ません。



掲出駅	阪急梅田駅
掲出場所	1F 茶屋町口 駅図参照
掲出期間	1ヶ年
サイズ	2,060mm × 2,912mm (B0 × 2連 × 2段)
種別	ポスターボード
広告料金	¥4,500,000
製作・取付費	¥150,000 (概算)
開始日	1日
申込方法	先着順



【実施に関する注意事項】

- ※事前に鉄道会社側による原稿審査がございます。
- ※申込・決定後のキャンセルは出来ません。