



交通広告・屋外広告の情報サイト

**交通 広告ナビ**

Transit Advertisement Navigation System

☎ 03-5305-4802

<http://www.koutsu-navi.com>

## 【新設おすすめ媒体】J・ADビジョン 新宿駅甲州街道改札のご案内

---

### ＜注意事項＞

- ※ 広告料金は税別表示です。
- ※ 電鉄によるクライアント、掲出内容審査がございます。
- ※ お申込後のキャンセルは出来ませんのでご了承ください。

お電話でのお問い合わせ・ご相談は

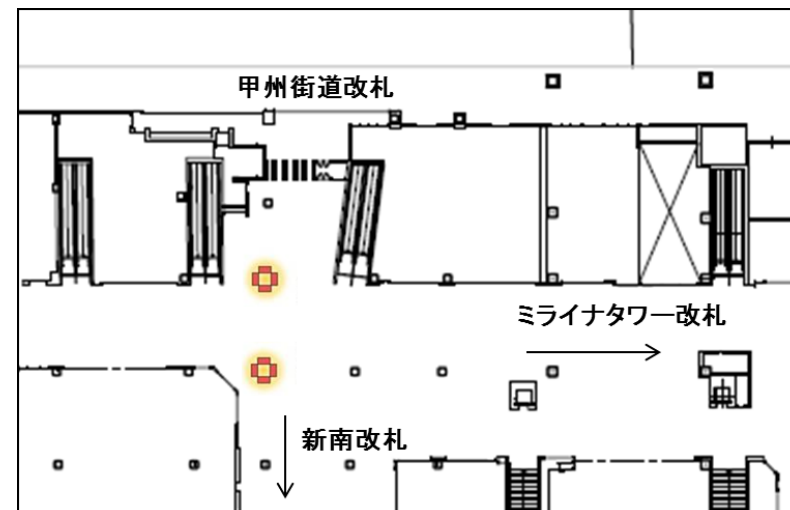
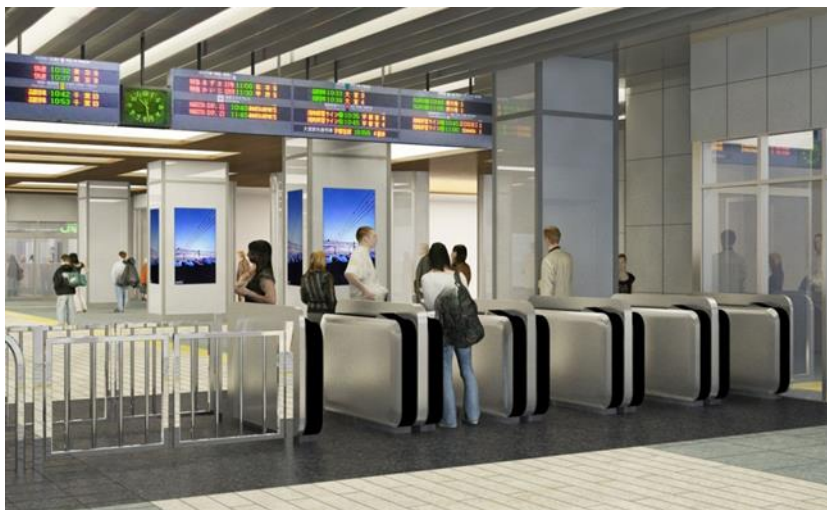
☎ **03-5305-4802**

お問い合わせはこちら

# 【新設おすすめ媒体】J・ADビジョン 新宿駅甲州街道改札 商品概要

2016年3月より更なる賑わいを創出する新宿駅改札内に「J・ADビジョン」を設置します。  
 新たなランドマークとなる複合施設「JR新宿ミライナタワー」の開業、新改札の誕生などと話題に欠かず、高い注目率が期待できます。

※設置イメージ



・放映時間 : 5:00~24:00 1枠15秒間 1ロール6分間

・放映素材 : 静止画 (JPG) または動画 (WMV)

商品名	駅	面数	全体ロール	放映回数	販売単位	秒数	広告料金
J・ADビジョン 新宿駅甲州街道改札	新宿駅	70インチ 8面 (2柱)	6分	約5,100回/月	1ヶ月 (放映開始は、 毎月1日)	15秒	<b>500,000円</b>

★SC等の商業施設の広告主様については、出稿をご遠慮いただく恐れがあります。事前にお問合せください。

■特殊な放映パターンなどをご希望の場合は、別途お問い合わせください。  
 (料金については事前にお問い合わせください。)

■最低放映回数は、緊急時放映支障を含め90%稼働時の回数とします。

■電鉄による広告内容審査がございます。

■1ヶ月単位でお申込みを受付ます。

※各月の1日掲出のため、入稿締切日は、1日から「7営業日前15時」を基本とします。

※意匠変更は、原則月曜日です。

切り替えを予定している月曜日の「7営業日前まで」に意匠の入稿をお願い致します。

※入稿の際、意匠審査を終了していることとします。

(上記入稿スケジュール以外の変更作業は、別途オプション料金が発生致します。)

# 【新設おすすめ媒体】J・ADビジョン 入稿仕様について

## ■「静止画」納品データ仕様について

【ファイル形式】 JPEG (RGBカラー形式) データは横向き(左側が上)でご入稿ください。

【原稿サイズ】 1920×1080ピクセル (16:9素材)

【容量】 1素材 1Mbyte 前後 \*容量の大きいファイルまたは小さいファイルについては、「1Mbyte前後」にご修正をお願い致します。

【エフェクト】 画面の切り替え効果は、サンプルをご用意しています。お選びください。

(ご指定のない場合は1秒のディゾルブ\* とします)

\*ディゾルブ・・・前の意匠を少しずつ薄くすると同時に、次の意匠を少しずつ濃くして、自然に二つの素材を繋げるエフェクト。

1920ピクセル

1080  
ピクセル



\*制作原稿の向きにご注意ください。  
横向き(頭を左)に直してご入稿してください。

## ■「動画」納品データ仕様について

【ファイル形式】 フォーマット: WMV9 (Windows Media Video形式) C B R (固定ビットレート)

納品素材解像度: 1280×720ピクセル (16:9素材)

エンコーディングレート: 4.5~5.0Mbps

フレームレート: 29.97fps

ビットカラー: 24bit

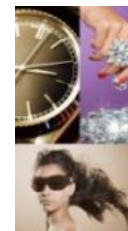
※前後にアクションつながりの画は必要ありません。

※音声Pidは付加せず

※WMV9以外の素材(WMV V9、WMV9 advanced profileなど)の場合、  
放映ができない可能性があります。

画像の頭を反時計まわりに  
90°回転したデータで納品ください。

720ピクセル



【放映イメージ】

1280  
ピクセル

720  
ピクセル

1280ピクセル



【入稿イメージ】

【ファイル名称】 「放映開始月日 / 広告主略称 / 素材番号 .jpg または .wmv」で名称を付けてください。( / は不要)

例: 7月28日開始で、広告主がJR東日本の場合「0728JRE1.jpg」「0728JRE1.wmv」

※素材番号は、放映順序に従って付けてください。 ※ファイル名称は半角英数字のみ

※データに不備があった場合は、お受けできませんので入稿前に再度チェックをお願いします。

## ■放映パターンについて

特殊な放映パターンについては、別途お問合せください。放映機器の物理的限界や、駅による規制などがございます。

### ●注意事項

- 1) 全ての素材について、放映素材納品日までに、弊社意匠審査が必要となります。
- 2) 放映素材納品日は、放映開始日(毎月1日または月曜日)より**7営業日前15時**を基本とします。
- 3) 放映期間中の放映素材変更や中止をする場合、素材納品日に間に合わなかった場合は、別途オプション料金がかかります。お問い合わせください。

※当社で「J・ADビジョン仕様」に対応した広告意匠の制作をサポートするデザインパックをご用意しています。詳しくはご相談ください。

※意匠審査および入稿方法の詳細については、別途お問い合わせください。