



交通広告・屋外広告の情報サイト

交通広告ナビ

Transit Advertisement Navigation System

☎ 03-5305-4802

<http://www.koutsu-navi.com>

【お得な媒体情報】 京急線・駅/車内広告 夏季キャンペーン企画のご案内

<注意事項>

- ※ 広告料金は税別表示です。
- ※ 電鉄によるクライアント、掲出内容審査がございます。
- ※ お申込後のキャンセルは出来ませんのでご了承ください。

お電話でのお問い合わせ・ご相談は

☎ **03-5305-4802**

お問い合わせはこちら

■ 中吊りキャンペーン

商品名	掲出 路線	掲出期間	サイズ	持込枚数	割引率	割引後の 広告料金（税別）	作業日	納品日	申込み日
中づり上期特割 キャンペーン	全線	2日/月火・水木 3日/金土日	B3	820枚	30%	329,000円	日・火・木	作業日の 2日前まで	決定優先
			B3ワイド			658,000円			
中づり上期特割 キャンペーン 2期連続	全線	4日/月～木 5日/水～日 5日/金～火	B3	1,640枚	50% (通常40%)	470,000円	日・火・木	作業日の 2日前まで	決定優先
			B3ワイド			940,000円			
中づり上期特割 キャンペーン 7DAYS	全線	7日間	B3	2,460枚	60% (通常50%)	564,000円	日・火・木	作業日の 2日前まで	決定優先
			B3ワイド			1,128,000円			

※8月は8月料金からの割引適用になります。

(税別)

●実施期間 2016年5月6日（金）～2016年9月起算分まで
 （お盆期間の長枠：8月10日（水）～16日（火）も対象です）

●広告主条件 お申込月の前年同月に中づり出稿の無い広告主

●受付期間 2016年4月26日（火）9時30分～

●備考 枠数制限はありません

※デザイン制作費・ポスター印刷費は別途となります。



※電鉄による広告内容の意匠審査がございます。

■ 駅貼りポスターセットボード「8月・9月」限定企画商品

昨年度稼働率が低かった8月・9月限定でセットボードを対象に割引企画を実施いたします。

- 対象媒体 BLボード、スカイボード1・2、京急ボード11/京急ボード8、京急プレミアムセット
- 適用期間 掲出期間/2016年8月1日(月)～10月2日(日)
- 割引率 広告料金の30%引き
- 適用条件 限定なし

■ 駅貼りポスターセットボード「8月・9月」限定企画商品

■ BLボード [品川駅]

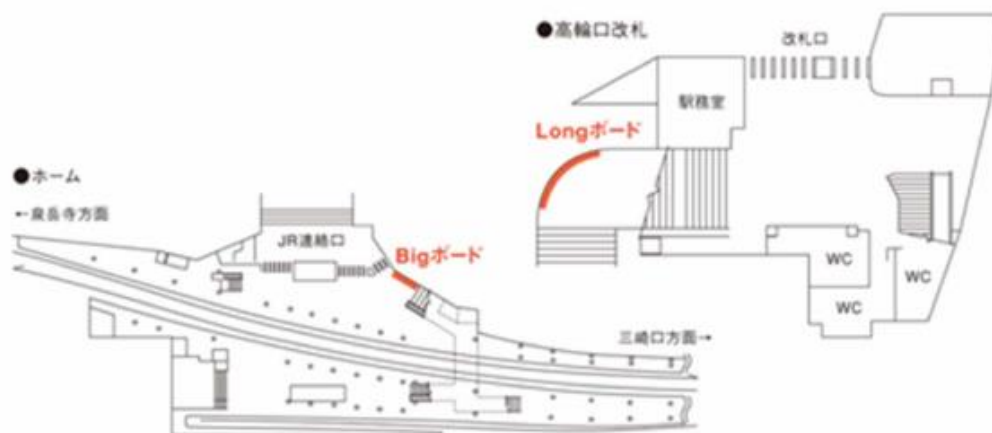
※デザイン制作費・ポスター印刷費は別途となります。

商品名	掲出駅名	掲出期間	サイズ	掲出枚数	広告料金(税別)	掲出開始日	納品日	申込み日
BLボード	品川	7日	B0	12枚	480,000円	月	掲出開始 前週の火曜日 まで	先着受付 (6カ月前)
			B1	24枚				

企画商品料金 336,000円 (30%OFF) (税別)

※広告面サイズ/①Bigボード 天地2060mm×左右5824mm ②Longボード 天地1030mm×左右5824mm

※Bigボードは、しわ防止策として、ポスターの表面のみにポリマウント加工を施します。表面には加工しませんのでポスターの色・質感に影響はございません。
 原則、掲出するすべてのポスターに対応いたしますが、納品が指定の期日(前週火曜日)を過ぎた場合はポリマウント加工が行えませんのでご了承ください。



■ 駅貼りポスターセットボード「8月・9月」限定企画商品

■ Bigボード

※デザイン制作費・ポスター印刷費は別途となります。

商品名	掲出駅名	掲出期間	サイズ	掲出枚数	広告料金（税別）	掲出開始日	納品日	申込み日
Bigボード	品川	7日	B0	8枚	400,000円	月	掲出開始 前週の火曜日 まで	先着受付 (6ヵ月前)
			B1	16枚				

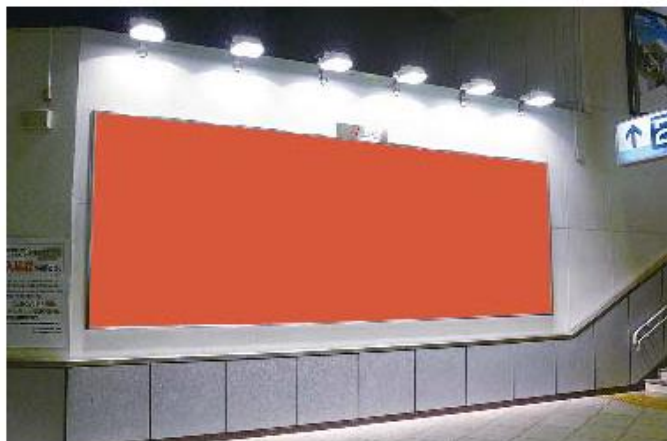


企画商品料金 280,000円 (30%OFF) (税別)

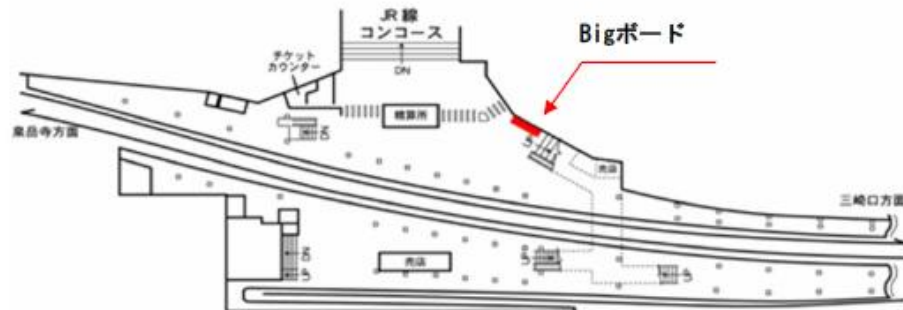
※広告面サイズ/天地2060mm×左右5824mm

※Bigボードは、しわ防止策として、ポスターの裏面のみにポリマウント加工を施します。表面には加工しませんのでポスターの色・質感に影響はございません。

原則、掲出するすべてのポスターに対応いたしますが、納品が指定の期日(前週火曜日)を過ぎた場合はポリマウント加工が行えませんのでご了承ください。



Bigボード



※電鉄による広告内容の意匠審査がございます。

■ 駅貼りポスターセットボード「8月・9月」限定企画商品

■ Longボード

※デザイン制作費・ポスター印刷費は別途となります。

商品名	掲出駅名	掲出期間	サイズ	掲出枚数	広告料金(税別)	掲出開始日	納品日	申込み日
Longボード	品川	7日	B0	4枚	200,000円	月	掲出開始 前週の金曜日 まで	先着受付 (6カ月前)
			B1	8枚				

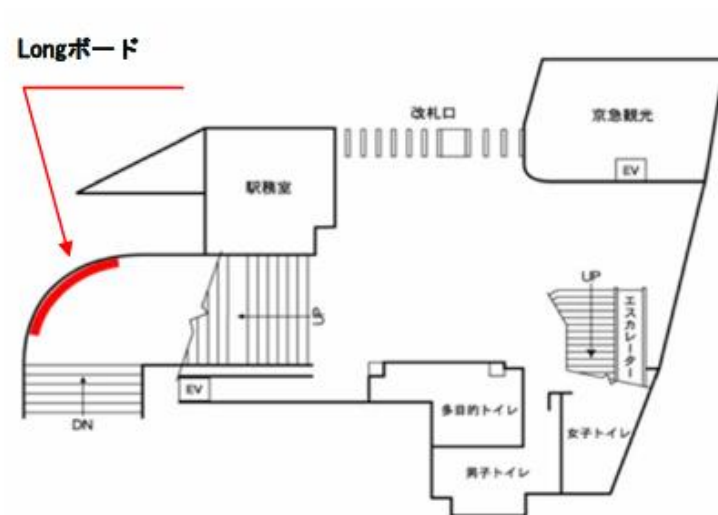
※広告面サイズ/天地1030mm×左右5824mm

企画商品料金 140,000円 (30%OFF)

(税別)



Longボード



■ 駅貼りポスターセットボード「8月・9月」限定企画商品

■ スカイボード [羽田空港国内線ターミナル駅]

※デザイン制作費・ポスター印刷費は別途となります。

商品名	掲出駅名	掲出期間	サイズ	掲出枚数	広告料金(税別)	掲出開始日	納品日	申込み日
スカイボード1	羽田国内	7日	B0	2枚	100,000円 (企画商品料金) 70,000円	月	掲出開始 前週の金曜日 まで	先着受付 (6カ月前)
			B1	4枚				
スカイボード2			B0	4枚	200,000円 (企画商品料金) 140,000円			
			B1	8枚				

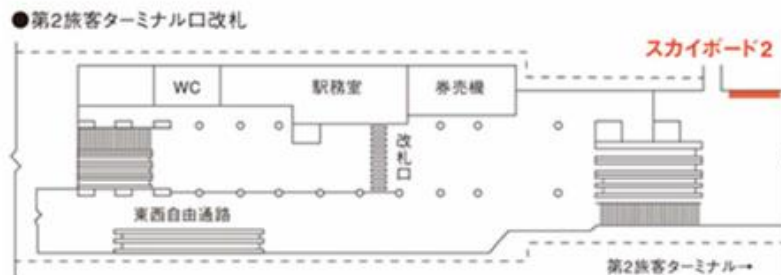
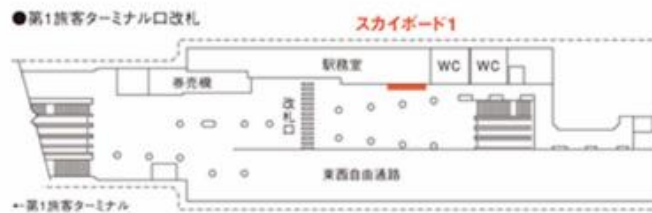
(税別)



スカイボード1



スカイボード2



※電鉄による広告内容の意匠審査がございます。

■ 駅貼りポスターセットボード「8月・9月」限定企画商品

■ 京急ボード11 / 京急ボード8

※デザイン制作費・ポスター印刷費は別途となります。

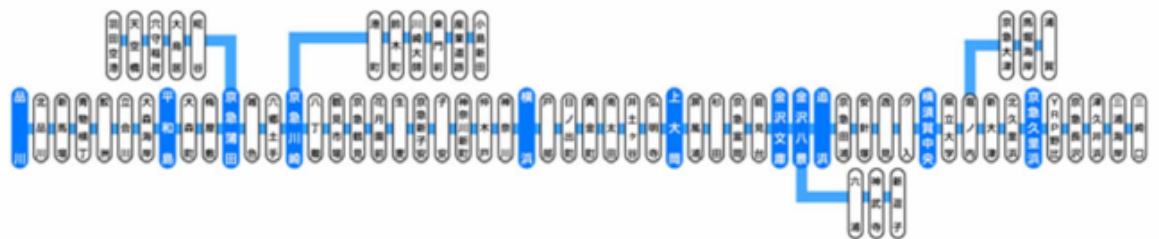
京急線の主要駅に設置されたポスターボード。B1×4連貼りの専用ボードで、駅利用客の接触率の高い場所に設置されています。

商品名		掲出駅名	掲出期間	サイズ	掲出枚数	広告料金（税別）	掲出開始日	納品日	申込み日
京急ボード11	A枠	11駅※1	7日	B0	22枚	900,000円 (企画商品料金) 630,000円	月	掲出開始 前週の金曜日 まで	先着受付 (6カ月前)
	B枠			B1	44枚				
京急ボード8	A枠	8駅※2		B0	16枚	700,000円 (企画商品料金) 490,000円			
	B枠			B1	32枚				

※1 掲出駅: 品川、平和島、京急蒲田、京急川崎、横浜、上大岡、金沢文庫、金沢八景、追浜、横須賀中央、京急久里浜

※2 掲出駅: 品川、平和島、京急蒲田、京急川崎、横浜、上大岡、金沢文庫、金沢八景

(税別)



※電鉄による広告内容の意匠審査がございます。

■ 駅貼りポスターセットボード「8月・9月」限定企画商品

■ 京急プレミアムセット [品川駅・横浜駅]

※デザイン制作費・ポスター印刷費は別途となります。

品川駅の「品川プレミアムボード」と、横浜駅の「横浜プレミアムボード」の2駅をセットにした、B0×4枚分の大型専用ポスターボード。それぞれのボードを、単体で利用することも可能です。

商品名	掲出駅名	掲出期間	サイズ	掲出枚数	広告料金（税別）	掲出開始日	納品日	申込み日
京急プレミアムセット	品川・横浜	7日	B0	8枚	400,000円 (企画商品料金) 280,000円	月	掲出開始 前週の金曜日 まで	先着受付 (6ヵ月前)
			B1	16枚				
品川プレミアムボード	品川		B0	4枚	200,000円 (企画商品料金) 140,000円			
			B1	8枚				
横浜プレミアムボード	横浜		B0	4枚	250,000円 (企画商品料金) 175,000円			
			B1	8枚				

※広告面サイズ／ 天地2060mm × 左右2912mm

(税別)

■ 駅貼りポスターセットボード「8月・9月」限定企画商品

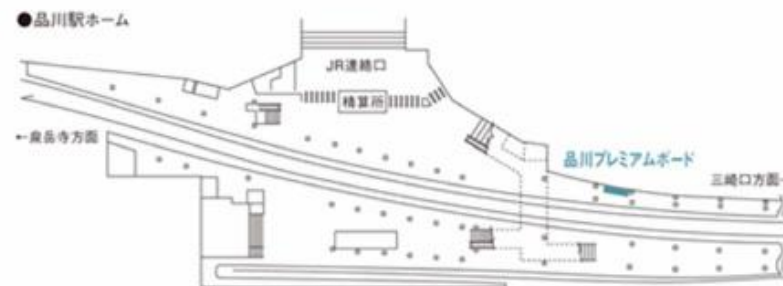
■ 品川プレミアムボード [品川駅]

※デザイン制作費・ポスター印刷費は別途となります。

商品名	掲出駅名	掲出期間	サイズ	掲出枚数	広告料金（税別）	掲出開始日	納品日
品川プレミアムボード	品川	7日	B0	4枚	200,000円 (企画商品料金)	月	掲出開始 前週の金曜日 まで
			B1	8枚	140,000円		

※広告面サイズ／ 天地2060mm × 左右2912mm

(税別)



■ 駅貼りポスターセットボード「8月・9月」限定企画商品

■ 横浜プレミアムボード [横浜駅]

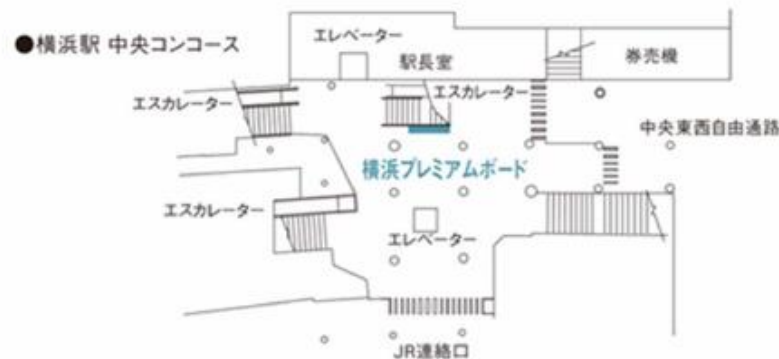
※デザイン制作費・ポスター印刷費は別途となります。

横浜駅の中央コンコース内に設置されたB1×8枚の大型ポスターボード。横浜駅を利用するお客さまの約6割が中央コンコースを利用するため、注目度抜群の商品です。(一般駅ばりの場合、264,000円です。)

商品名	掲出駅名	掲出期間	サイズ	掲出枚数	広告料金(税別)	掲出開始日	納品日
横浜プレミアムボード	横浜	7日	B0	4枚	250,000円	月	掲出開始 前週の金曜日 まで
			B1	8枚	(企画商品料金) 175,000円		

※広告面サイズ/ 天地2060mm×左右2912mm

(税別)



■ 駅看板(サインボード)キャンペーン

- 受付期間 2017年3月31日（金）まで
- 受付方法 決定優先
- 広告規制 看板
- 申込条件 (1) 1年以上の掲出をお願いします。
(2) 新規の申込、または既存の申込に追加しての申込に限ります。（乗換はご遠慮ください）
- 備考 いつからでも掲出可能です。

■ 駅看板(サインボード)キャンペーン

■ 羽田空港国内線ターミナル駅 線路内看板

※デザイン制作費・看板製作費・美観作業費は別途となります。

駅名	番号	種別	サイズ (縦×横)	広告基本料金	照明費	維持費	掲出料金計	備考
羽田空港 国内線 ターミナル 駅	21007	駅でん	1,800mm × 3,600mm	定価：763,200円 ↓	88,400円/面	12,240円/面	《特別割引料金》 ①1面申込 405,920円 ②2・3面申込 329,600円/面 ③4面以上申込 253,280円/面	内照式電飾看板 8営業日予約
	21008			①1面申込 60%割引 305,280円				
	21012			②2・3面申込 70%割引 228,960円/面				
	22006			③4面以上申込 80%割引 152,640円/面				
	22009							
22012								

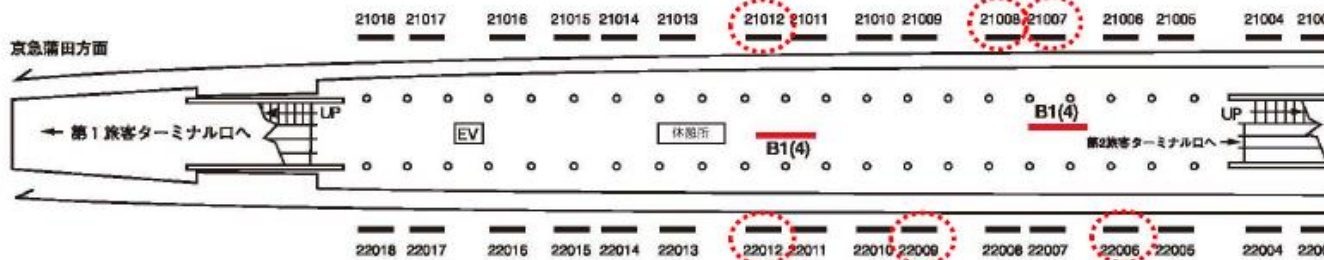
(税別)

※上記金額は6ヶ月料金（消費税別）

※別々の広告主でも、まとめてお申し込みいただければ、

②、③の料金を適用します。

電車が到着するまでの間、多くのお客さまが
並ばれるため、宣伝効果が期待できます。



※電鉄による広告内容の意匠審査がございます。

■ 駅看板(サインボード)キャンペーン

■ 羽田空港国内線ターミナル駅 線路内看板

※デザイン制作費・看板製作費・美観作業費は別途となります。

駅名	番号	種別	サイズ (縦×横)	広告基本料金	照明費	維持費	掲出料金計	備考
羽田空港 国内線 ターミナル 駅	21013	駅でん	1,800mm × 3,600mm	定価：849,600円 ↓	88,400円/面	12,240円/面	《特別割引料金》 ①1面申込 440,480円 ②2・3面申込 355,520円/面 ③4面以上申込 270,560円/面	内照式電飾看板 8営業日予約
	21014			①1面申込 60%割引 339,840円				
	21018			②2・3面申込 70%割引 254,880円/面				
	22005			③4面以上申込 80%割引 169,920円/面				
	22013							
	22015							
	22017 22018							

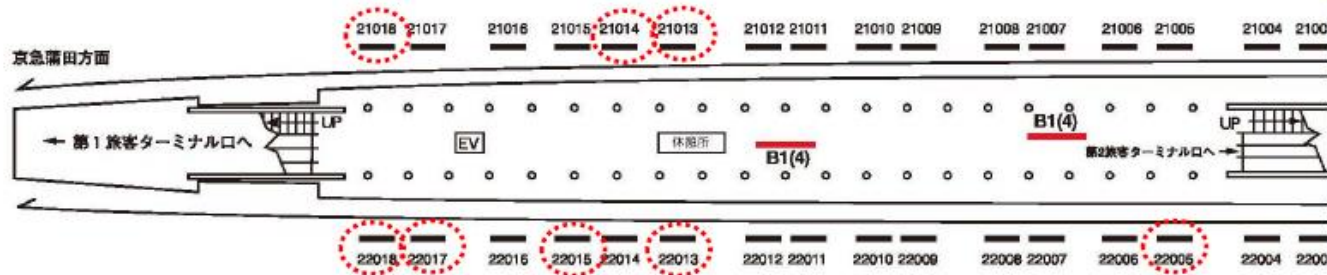
(税別)

※上記金額は6ヶ月料金（消費税別）

※別々の広告主でも、まとめてお申し込みいただければ、

電車が到着するまでの間、多くのお客さまが
並ばれるため、宣伝効果が期待できます。

②、③の料金を適用します。



※電鉄による広告内容の意匠審査がございます。

■ 駅看板(サインボード)キャンペーン

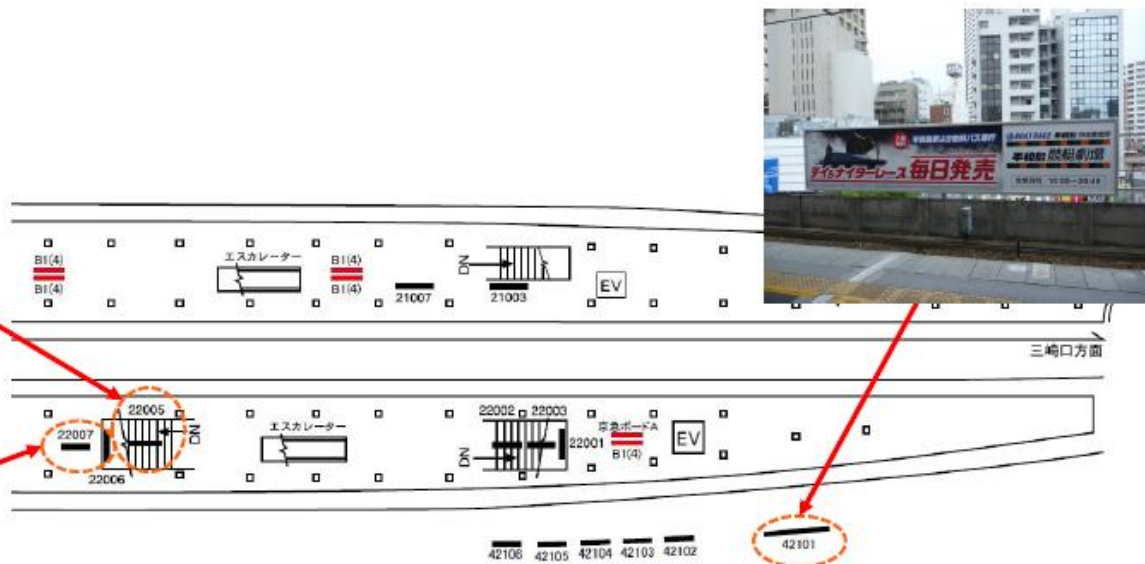
※デザイン制作費・看板製作費・美観作業費は別途となります。

■ 京急川崎駅本線ホーム看板 No.22005・22007

駅名	番号	種別	サイズ (縦×横)	広告基本料金	照明費	維持費	掲出料金計	備考
京急 川崎駅	22005 22007	駅でん	600mm × 3,000mm	定価：472,000円/面 ↓ 50%割引 236,000円/面	17,600円/面	6,800円/面	《特別割引料金》 260,400円/面	セット販売では ありません 8営業日予約
	42101	普通	1,800mm × 8,400mm	定価：1,411,200円 ↓ 70%割引 423,360円	-	-	《特別割引料金》 423,360円	線路内 8営業日予約

(税別)

※上記金額は6ヶ月料金（消費税別）



※写真の意匠は現状と異なります。

※電鉄による広告内容の意匠審査がございます。

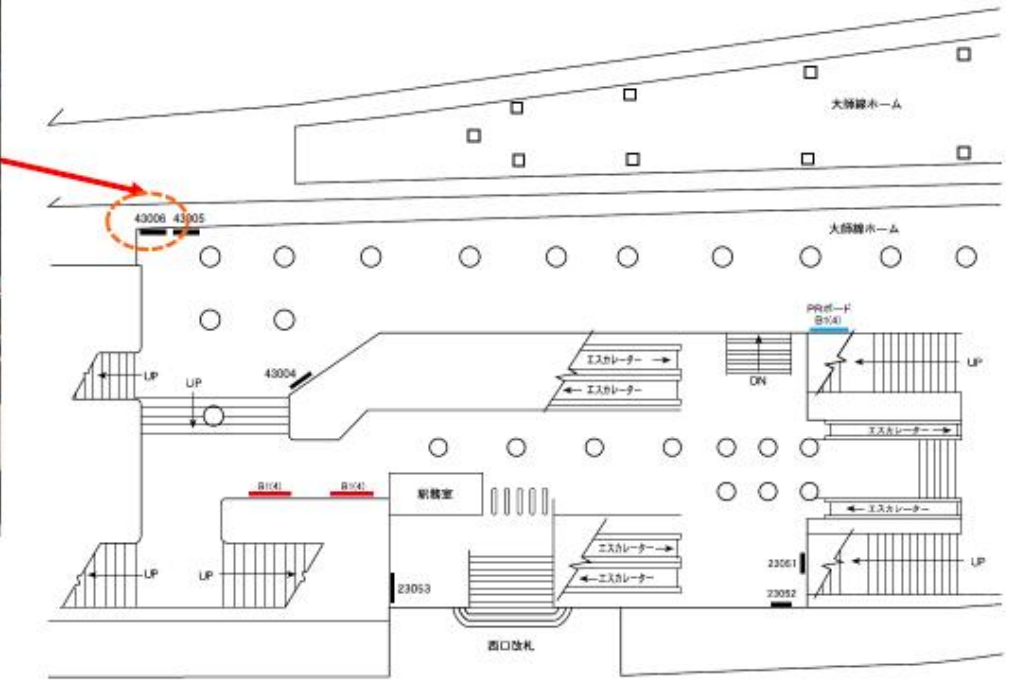
■京急川崎駅大師線ホーム看板 No.43006

※デザイン制作費・看板製作費・美観作業費は別途となります。

駅名	番号	種別	サイズ(縦×横)	広告基本料金	照明費	維持費	掲出料金計	備考
京急川崎駅	43006	普通	1,800mm×1,800mm	定価：302,400円 ↓ 60%割引 120,960円	-	-	《特別割引料金》 120,960円	意匠面アルミ複合板仕様 有効表示寸法： H1,668×W1,668 8営業日予約

※上記金額は6ヶ月料金（消費税別）

(税別)



※電鉄による広告内容の意匠審査がございます。

■ 駅看板(サインボード)キャンペーン

※デザイン制作費・看板製作費・美観作業費は別途となります。

■ 横浜駅下りホーム壁面 [サインボード] No.21012

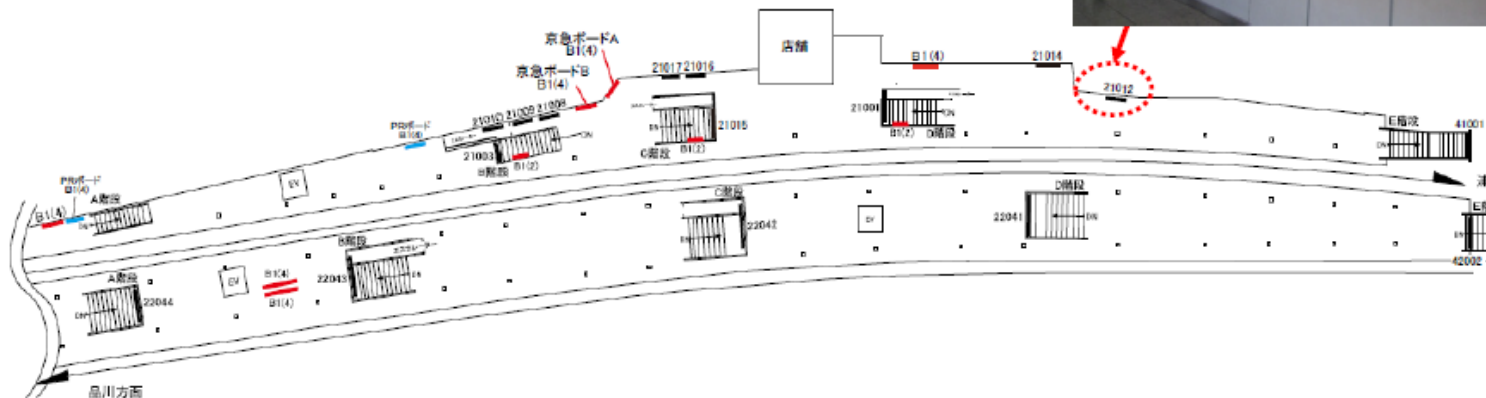
駅名	番号	種別	サイズ(縦×横)	広告基本料金	照明費	維持費	掲出料金計	備考
横浜駅	21012	駅でん	1,800mm×2,400mm	定価：912,000円 ↓ 50%割引 456,000円	51,000円	8,160円	《特別割引料金》 515,160円	外照式サインボード 8営業日予約

(税別)

※上記金額は6ヶ月料金 (消費税別)

[広告面仕様]

- ・製作寸法 H1830mm×W2430mm
- ・広告見寸 H1800mm×W2400mm
- ・フィルム ポリマウント



※電鉄による広告内容の意匠審査がございます。

■ 駅看板(サインボード)キャンペーン

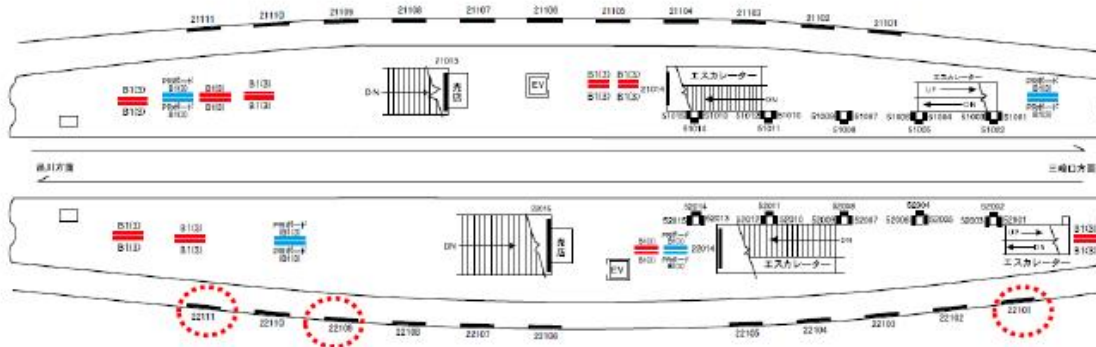
※デザイン制作費・看板製作費・美観作業費は別途となります。

■ 上大岡駅線路内看板 No.22101・22109・22111

駅名	番号	種別	サイズ(縦×横)	広告基本料金	照明費	維持費	掲出料金計	備考
上大岡駅	22101 22109 22111	駅でん	2,800mm×4,000mm	定価：1,918,800円 ↓ 40%割引 1,151,280円	76,500円	20,910円	《特別割引料金》 1,248,690円	外照式サインボード 8営業日予約

(税別)

※上記金額は6ヶ月料金 (消費税別)



※線路内ですが、電車が停まっても、
また隣のホームからもよく見える看板です。

※電鉄による広告内容の意匠審査がございます。

■ 駅看板(サインボード)キャンペーン

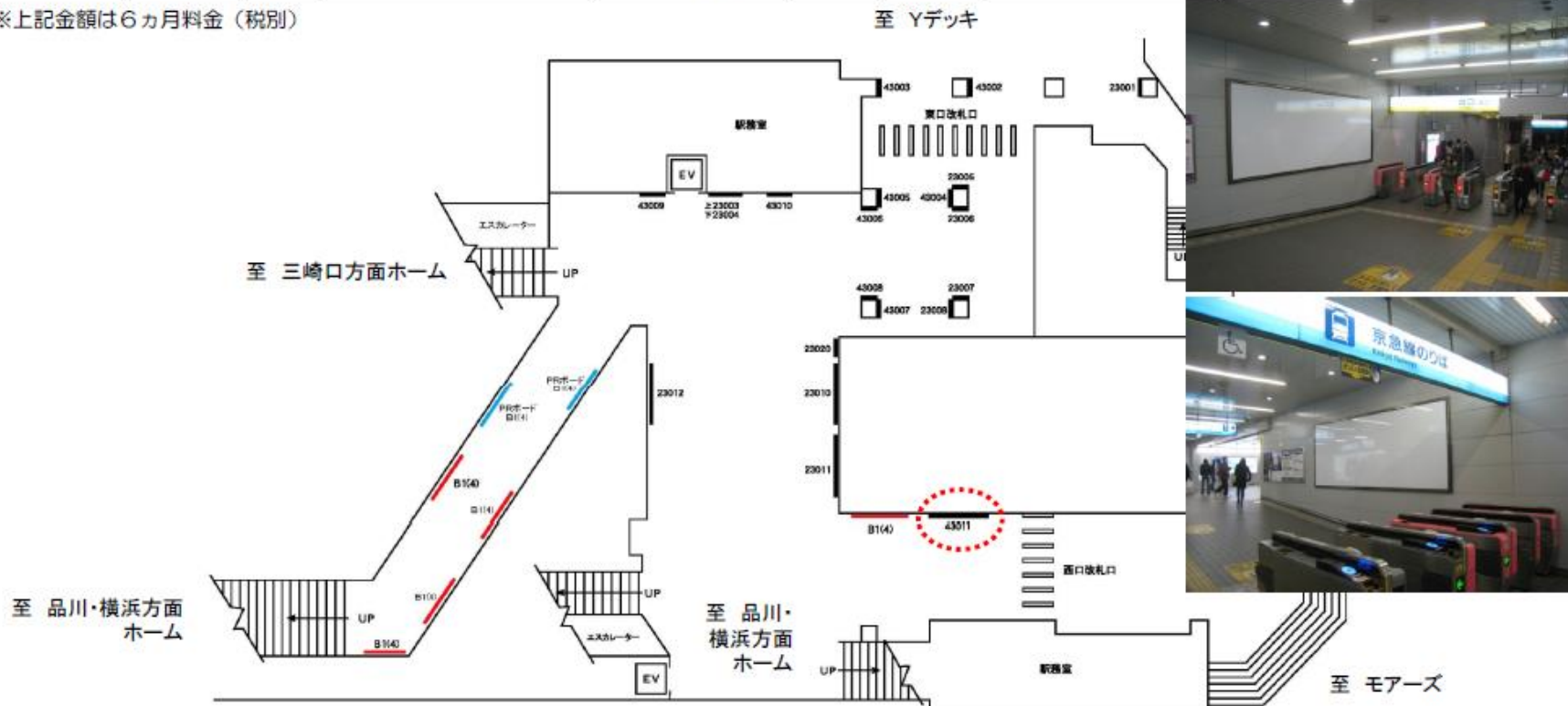
※デザイン制作費・看板製作費・美観作業費は別途となります。

■ 横須賀中央駅 No.43011

駅名	番号	種別	サイズ(縦×横)	広告基本料金	照明費	維持費	掲出料金計	備考
横須賀中央駅	43011	普通	1,800mm×4,600mm	826,200円 ↓ 20%割引 660,960円	—	—	《特別割引料金》 660,960円	意匠面：ポリマウント加工フィルム (再剥離両面テープ貼) 製作寸法・広告見寸とも H1,683mm×W4,503mm

(税別)

※上記金額は6ヵ月料金(税別)



※電鉄による広告内容の意匠審査がございます。