



交通広告・屋外広告の情報サイト
交通広告ナビ
Transit Advertisement Navigation System
☎ 03-5305-4802
<http://www.koutsu-navi.com>

【お得な媒体情報】 京急線・駅ばりポスターセット夏季キャンペーン

<注意事項>

- ※ 広告料金は税別表示です。
- ※ 電鉄によるクライアント、掲出内容審査がございます。
- ※ お申込後のキャンセルは出来ませんのでご了承ください。

お電話でのお問い合わせ・ご相談は

☎ **03-5305-4802**

お問い合わせはこちら

■ 駅貼りポスターセットボード「8月・9月」限定企画商品

昨年度稼働率が低かった8月・9月限定でセットボードを対象に割引企画を実施いたします。

- 対象媒体 BLボード、スカイボード1・2、京急ボード11/京急ボード8、京急プレミアムセット
- 適用期間 掲出期間／2016年8月1日（月）～10月2日（日）
- 割引率 広告料金の30%引き
- 適用条件 限定なし

■ 駅貼りポスターセットボード「8月・9月」限定企画商品

■ BLボード [品川駅]

※デザイン制作費・ポスター印刷費は別途となります。

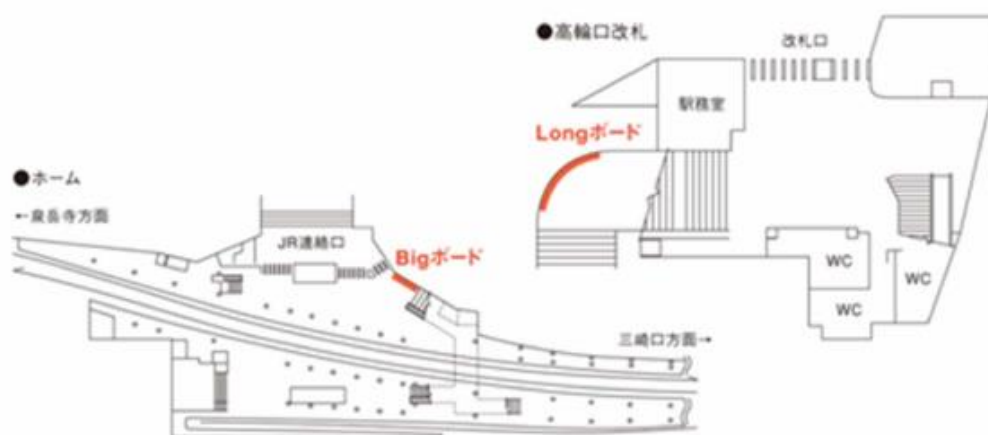
商品名	掲出駅名	掲出期間	サイズ	掲出枚数	広告料金(税別)	掲出開始日	納品日	申込み日
BLボード	品川	7日	B0	12枚	480,000円	月	掲出開始 前週の火曜日 まで	先着受付 (6カ月前)
			B1	24枚				

企画商品料金 336,000円 (30%OFF) (税別)

※広告面サイズ/①Bigボード 天地2060mm×左右5824mm ②Longボード 天地1030mm×左右5824mm

※Bigボードは、しわ防止策として、ポスターの表面のみにポリマウント加工を施します。表面には加工しませんのでポスターの色・質感に影響はございません。

原則、掲出するすべてのポスターに対応いたしますが、納品が指定の期日(前週火曜日)を過ぎた場合はポリマウント加工が行えませんのでご了承ください。



■ 駅貼りポスターセットボード「8月・9月」限定企画商品

■ Bigボード

※デザイン制作費・ポスター印刷費は別途となります。

商品名	掲出駅名	掲出期間	サイズ	掲出枚数	広告料金（税別）	掲出開始日	納品日	申込み日
Bigボード	品川	7日	B0	8枚	400,000円	月	掲出開始 前週の火曜日 まで	先着受付 (6ヵ月前)
			B1	16枚				

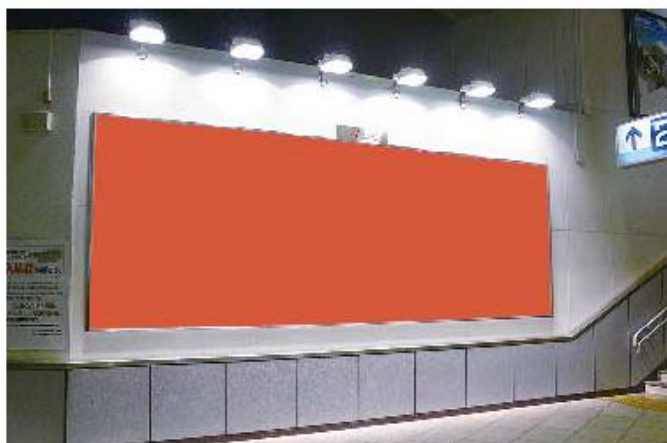


企画商品料金 280,000円 (30%OFF) (税別)

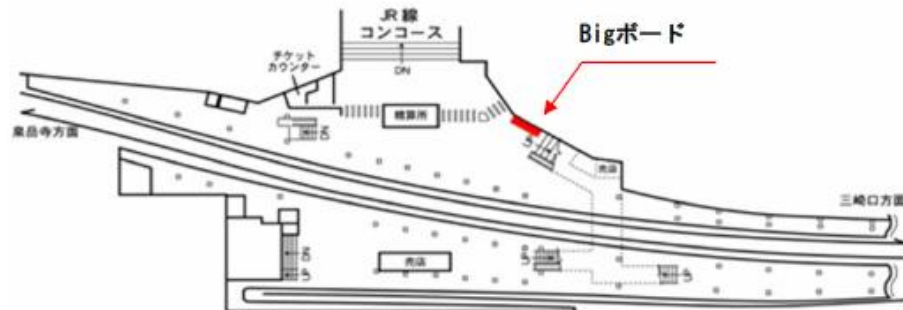
※広告面サイズ/天地2060mm×左右5824mm

※Bigボードは、しわ防止策として、ポスターの裏面のみにポリマウント加工を施します。表面には加工しませんのでポスターの色・質感に影響はございません。

原則、掲出するすべてのポスターに対応いたしますが、納品が指定の期日(前週火曜日)を過ぎた場合はポリマウント加工が行えませんのでご了承ください。



Bigボード



※電鉄による広告内容の意匠審査がございます。

■ 駅貼りポスターセットボード「8月・9月」限定企画商品

■ Longボード

※デザイン制作費・ポスター印刷費は別途となります。

商品名	掲出駅名	掲出期間	サイズ	掲出枚数	広告料金(税別)	掲出開始日	納品日	申込み日
Longボード	品川	7日	B0	4枚	200,000円	月	掲出開始 前週の金曜日 まで	先着受付 (6カ月前)
			B1	8枚				

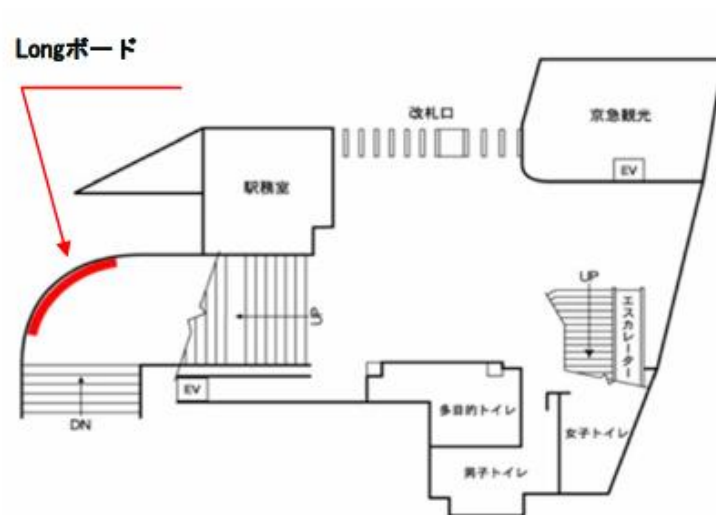
※広告面サイズ/天地1030mm×左右5824mm

企画商品料金 140,000円 (30%OFF)

(税別)



Longボード



■ 駅貼りポスターセットボード「8月・9月」限定企画商品

■ スカイボード [羽田空港国内線ターミナル駅]

※デザイン制作費・ポスター印刷費は別途となります。

商品名	掲出駅名	掲出期間	サイズ	掲出枚数	広告料金（税別）	掲出開始日	納品日	申込み日
スカイボード1	羽田国内	7日	B0	2枚	100,000円 (企画商品料金) 70,000円	月	掲出開始 前週の金曜日 まで	先着受付 (6カ月前)
			B1	4枚				
スカイボード2			B0	4枚	200,000円 (企画商品料金) 140,000円			
			B1	8枚				

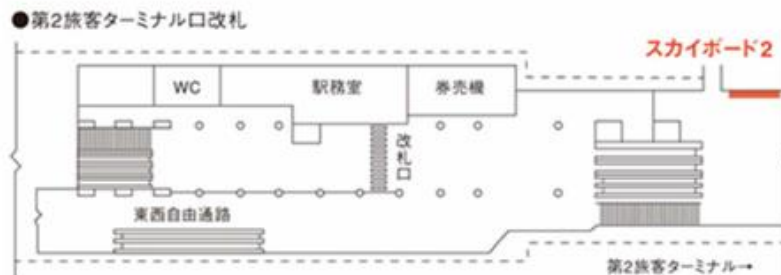
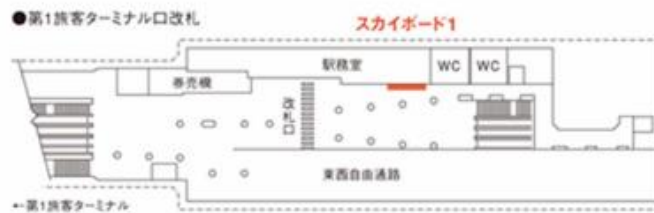
(税別)



スカイボード1



スカイボード2



※電鉄による広告内容の意匠審査がございます。

■ 駅貼りポスターセットボード「8月・9月」限定企画商品

■ 京急ボード11 / 京急ボード8

※デザイン制作費・ポスター印刷費は別途となります。

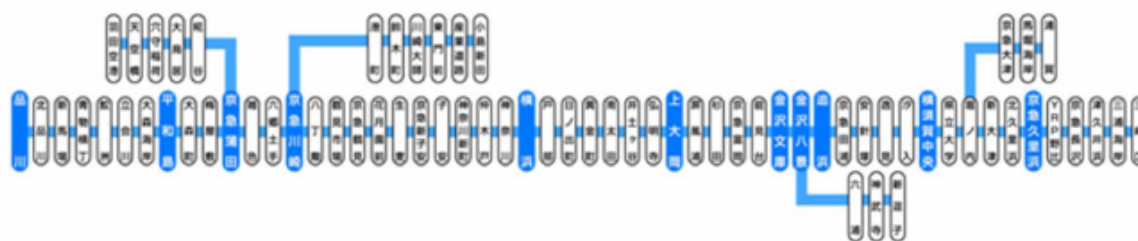
京急線の主要駅に設置されたポスターボード。B1×4連貼りの専用ボードで、駅利用客の接触率の高い場所に設置されています。

商品名		掲出駅名	掲出期間	サイズ	掲出枚数	広告料金（税別）	掲出開始日	納品日	申込み日
京急ボード11	A枠	11駅※1	7日	B0	22枚	900,000円 (企画商品料金) 630,000円	月	掲出開始 前週の金曜日 まで	先着受付 (6カ月前)
	B枠			B1	44枚				
京急ボード8	A枠	8駅※2		B0	16枚	700,000円 (企画商品料金) 490,000円			
	B枠			B1	32枚				

※1 掲出駅: 品川、平和島、京急蒲田、京急川崎、横浜、上大岡、金沢文庫、金沢八景、追浜、横須賀中央、京急久里浜

※2 掲出駅: 品川、平和島、京急蒲田、京急川崎、横浜、上大岡、金沢文庫、金沢八景

(税別)



※電鉄による広告内容の意匠審査がございます。

■ 駅貼りポスターセットボード「8月・9月」限定企画商品

■ 京急プレミアムセット [品川駅・横浜駅]

※デザイン制作費・ポスター印刷費は別途となります。

品川駅の「品川プレミアムボード」と、横浜駅の「横浜プレミアムボード」の2駅をセットにした、B0×4枚分の大型専用ポスターボード。それぞれのボードを、単体で利用することも可能です。

商品名	掲出駅名	掲出期間	サイズ	掲出枚数	広告料金（税別）	掲出開始日	納品日	申込み日
京急プレミアムセット	品川・横浜	7日	B0	8枚	400,000円 (企画商品料金)	月	掲出開始 前週の金曜日 まで	先着受付 (6ヵ月前)
			B1	16枚	280,000円			
品川プレミアムボード	品川		B0	4枚	200,000円 (企画商品料金)			
			B1	8枚	140,000円			
横浜プレミアムボード	横浜		B0	4枚	250,000円 (企画商品料金)			
			B1	8枚	175,000円			

※広告面サイズ／ 天地2060mm × 左右2912mm

(税別)

■ 駅貼りポスターセットボード「8月・9月」限定企画商品

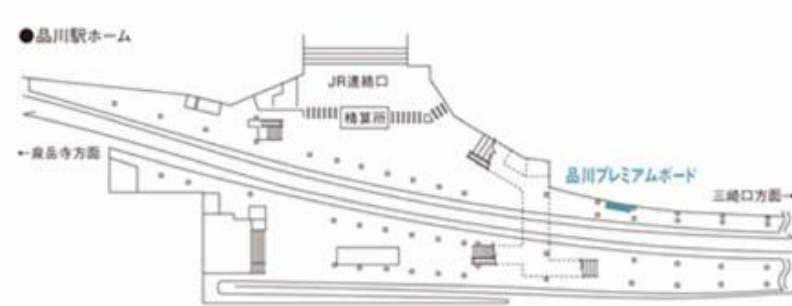
■ 品川プレミアムボード [品川駅]

※デザイン制作費・ポスター印刷費は別途となります。

商品名	掲出駅名	掲出期間	サイズ	掲出枚数	広告料金（税別）	掲出開始日	納品日
品川プレミアムボード	品川	7日	B0	4枚	200,000円 (企画商品料金)	月	掲出開始 前週の金曜日 まで
			B1	8枚	140,000円		

※広告面サイズ／ 天地2060mm × 左右2912mm

(税別)



■ 駅貼りポスターセットボード「8月・9月」限定企画商品

■ 横浜プレミアムボード [横浜駅]

※デザイン制作費・ポスター印刷費は別途となります。

横浜駅の中央コンコース内に設置されたB1×8枚の大型ポスターボード。横浜駅を利用するお客さまの約6割が中央コンコースを利用するため、注目度抜群の商品です。(一般駅ばりの場合、264,000円です。)

商品名	掲出駅名	掲出期間	サイズ	掲出枚数	広告料金(税別)	掲出開始日	納品日
横浜プレミアムボード	横浜	7日	B0	4枚	250,000円	月	掲出開始 前週の金曜日 まで
			B1	8枚	(企画商品料金) 175,000円		

※広告面サイズ/ 天地2060mm×左右2912mm

(税別)

