



交通広告・屋外広告の情報サイト
交通広告ナビ
Transit Advertisement Navigation System
☎ 03-5305-4802
<http://www.koutsu-navi.com>

【期間限定お得な媒体情報】 京王線・車内/駅広告 9月お得情報のご案内

<注意事項>

- ※ 広告料金は税別表示です。
- ※ 電鉄によるクライアント、掲出内容審査がございます。
- ※ お申込後のキャンセルは出来ませんのでご了承ください。

お電話でのお問い合わせ・ご相談は
☎ **03-5305-4802**

お問い合わせはこちら

京王の“月イチお得情報” 9月号

皆様、“月イチお得情報9月号”をお届けします。

どうぞ、ご確認ください！

今月の特集・・・テーマ「1点集中！」

【特集】9月は車両から「イチ押し情報」をご案内します！

- ① 9月限定 ドア横ポスター25%OFF企画
2枠申込みなら更にオトクな30%OFF

【耳より情報】

- ① 京王ニューボード ポスター掲出事例紹介
- ② レギュラー連載「オススメ駅ボードのご紹介」



【特集①】9月限定 ドア横ポスター25%OFF企画・2枠申込みなら更にオトクな30%OFF

9月限定 ドア横ポスター25%OFF企画 2枠申込みなら更にオトクな30%OFF

月イチならではのサプライズプライス！！ とにかく早いもの勝ちです！今回は2枠が超お得！！

《実施期間》

2016年9月16日～10月15日枠 2枠限定

《企画概要》

上記期間のお申込みは企画料金にて掲出いたします。

※企画発表後申込分より適用いたします。



《企画料金》

☆2枠（950枚）1,550,000円⇒

1,085,000円（作業料別途150,000円）※消費税別途

※2枠はドア挟みにはなりません

☆1枠（475枚）800,000円⇒

600,000円（作業料別途100,000円）※消費税別途

《備考》 ※空き枠無くなり次第終了となります。
※電鉄による意匠審査がございます。

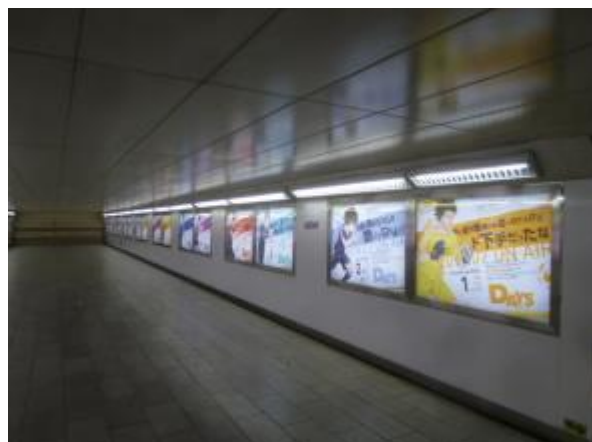
※デザイン制作費・ポスター製作費は別途かかります。

【耳より情報①】 京王ニューボード ポスター掲出事例紹介

京王ニューボード ポスター掲出事例紹介

ニューボード、ポスターでもかなりハマります！

■ 2016年7月4日～7月10日 枠 B面 広告主：ポニーキャニオン様



如何でしょうか！？

ポスター掲出、イけるんじゃないですか！？

- ・フィルム制作費が…
- ・フィルム制作は時間がない…

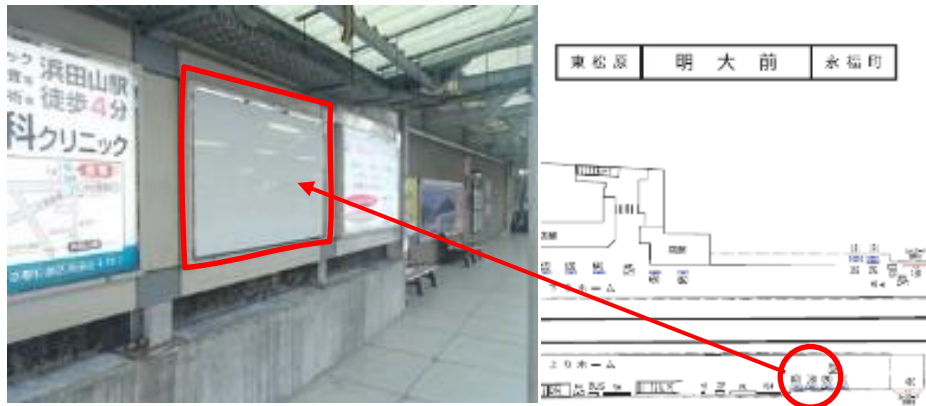
そんな悩みもポスター掲出でお悩み解決です！！
8月ならさらに掲出料0円サービスも実施中です。

【耳より情報②】 レギュラー連載「オススメ駅ボードのご紹介」

オススメ駅ボードのご紹介

京王沿線のおすすめ駅ボードをご紹介します。

□ 明大前駅

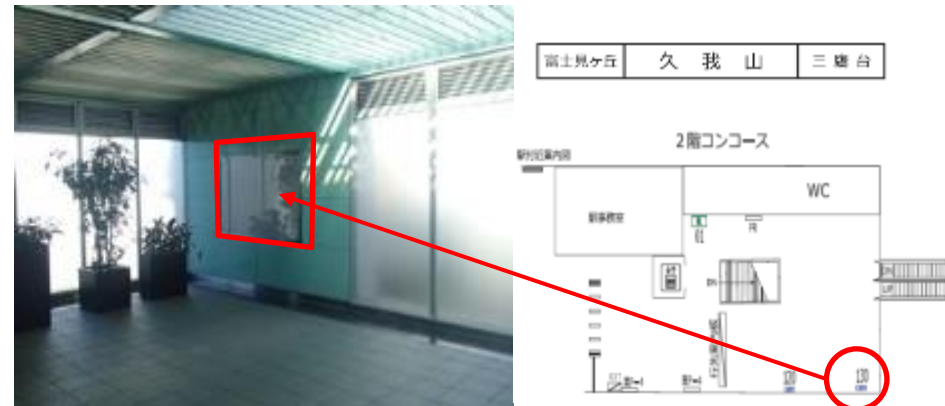


明大前駅 4番線ホーム壁面

1期6ヶ月料金(円)

種別	ボードコード	外寸(縦×横)	掲出料金	維持費	合計
駅でん	59-131-080	1000×1600mm	180,000	20,000	200,000

□ 久我山駅



久我山駅 コンコース壁面

1期6ヶ月料金(円)

種別	ボードコード	外寸(縦×横)	掲出料金	維持費	合計
駅でん	65-131-130	1200×1800mm	232,800	21,000	253,800

※消費税別途

※ 電鉄による意匠審査がございます。
 ※ 詳細情報はお問い合わせください。
 ※ 先着順につき、販売済みの際はご容赦ください。

※デザイン制作費・板面製作・取付費は別途かかります。

【耳より情報②】 レギュラー連載「オススメ駅ボードのご紹介」

オススメ駅ボードのご紹介

京王沿線のおすすめ駅ボードをご紹介します。

□ **千歳烏山駅**～不動産物件案内におすすめ～



□ **つつじヶ丘駅**～地域の店舗案内におすすめ～



千歳烏山駅 2番線ホーム壁面

1期6ヶ月料金(円)

種別	ボードコード	外寸(縦×横)	掲出料金	維持費	合計
駅でん	12-131-610	600 × 2700mm	183,600	14,500	198,100

つつじヶ丘駅 下りホーム行きエスカ壁面 1期6ヶ月料金(円)

種別	ボードコード	外寸(縦×横)	掲出料金	維持費	合計
駅でん	14-131-390	1220 × 1800mm	232,800	25,000	257,800

※消費税別途

※ 電鉄による意匠審査がございます。
 ※ 詳細情報はお問い合わせください。
 ※ 先着順につき、販売済みの際はご容赦ください。

※デザイン制作費・板面製作・取付費は別途かかります。