



交通広告・屋外広告の情報サイト

**交通広告ナビ**

Transit Advertisement Navigation System

☎ 03-5305-4802

<http://www.koutsu-navi.com>

## 【月イチお得媒体情報】 京王線・車内/駅広告 2月お得情報のご案内

---

### ＜注意事項＞

- ※ 広告料金は税別表示です。
- ※ 電鉄によるクライアント、掲出内容審査がございます。
- ※ お申込後のキャンセルは出来ませんのでご了承ください。

お電話でのお問い合わせ・ご相談は

☎ **03-5305-4802**

お問い合わせはこちら

【特集】①

# 2月限定 京王ニューボード フィルム制作・作業費 電鉄負担企画

1月号好評企画が2月も

## 《企画概要》

京王ニューボードをお申込み頂いた場合、フィルム制作・作業料金を以下のとおりとします

### ■京王ニューボード

(1) 32面掲出 (A+Bセット) 制作・作業料金

~~760,000円~~

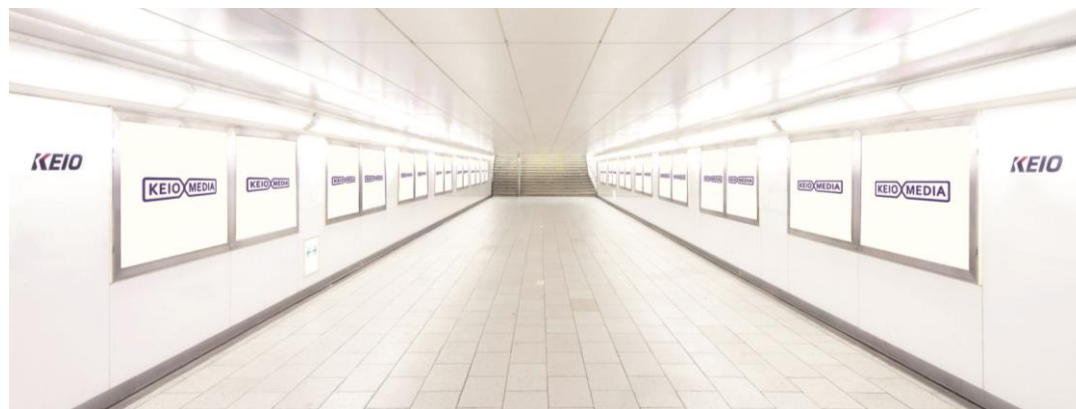
(2) 16面掲出 (A又はBセット) 制作・作業料金

~~380,000円~~

0円!

## 《実施期間》

2017年2月起算枠**限定**



《備考》 ※通年施策「京王ニューボード特別料金」施策が適用されますので、掲出料金は32面掲出240万円(税別)、16面120万円(税別)となります。  
※広告デザインは電鉄による内容審査がございます。



【特集】②

# 2月限定 ドア横ポスター25%OFF企画 2枠申込みなら更にオトクな30%OFF

あの人気媒体が・・・とにかく早いもの勝ちです。今回は2枠セットがお得です。

## 《実施期間》

2017年2月16日～3月15日枠 2枠**限定**

## 《企画概要》

上記期間のお申込みは企画料金にて掲出いたします。

※企画発表後申込分より適用いたします。



## 《企画料金》

☆2枠（950枚）1,550,000円⇒

**1,085,000**円（作業料別途150,000円）※税別

※2枠はドア挟みにはなりません

☆1枠（475枚）800,000円⇒

**600,000**円（作業料別途100,000円）※税別

## 《備考》

※空き枠無くなり次第終了となります。

※広告デザインは電鉄による内容審査がございます。

【耳より情報】

# 忘れていませんか！？

## 駅ばりセット「新宿ビッグ板！」 「SBT30」

京王×小田急×西武の駅ばりセット企画です

新宿ビッグ板！

SBT30

KEIO MEDIA

### “新宿ビッグ板！”（新宿3駅）

新宿駅の京王「新宿スーパー10」、西武「エクセレントボードB」、小田急「新宿駅トップボード」を乗降者数世界1位の新宿エリアをお得な価格で掲出することができます。

京王 新宿スーパー10  
西武 エクセレントボードB  
小田急 新宿駅トップボード

媒体費 : ¥1,200,000（定価の約40%OFF）  
 掲出期間 : 1期/7日間（複数期適用可）  
 媒体仕様 : 各80×10板  
 備考 : 各媒体の空き状況は決定状況表（別紙）を確認ください。  
 申込については連合媒体元いすれか一社にお申込みください。  
 当企画でのお申込みに限り、80を超えるサイズでの掲出に際しても特殊作業料は発生しません。

京王・小田急・西武の新宿3駅の  
大型ボードが超特価で掲出可能に！！

KEIO MEDIA

### “SBT30”（渋谷・池袋・新宿）

渋谷駅の京王「渋谷スーパー10」、西武「池袋ビッグボード」、小田急「新宿駅トップボード」をセットにした都心部主要駅の大型ボードをネットワーク化！露出度を一層強化して掲出することができます。

京王 渋谷スーパー10  
西武 池袋ビッグボード  
小田急 新宿駅トップボード

媒体費 : ¥1,200,000（定価の約40%OFF）  
 掲出期間 : 1期/7日間（複数期適用可）  
 媒体仕様 : 各80×10板  
 備考 : 各媒体の空き状況は決定状況表（別紙）を確認ください。  
 申込については連合媒体元いすれか一社にお申込みください。  
 当企画でのお申込みに限り、80を超えるサイズでの掲出に際しても特殊作業料は発生しません。

渋谷・新宿・池袋のターミナル3駅の  
大型ボードが超特価で掲出可能に！！