



交通広告・屋外広告の情報サイト
交通広告ナビ
Transit Advertisement Navigation System
☎ 03-5305-4802
<http://www.koutsu-navi.com>

【新設おすすめ媒体】 J・ADビジョン 東京駅新幹線南乗換口 のご案内(駅広告)

<注意事項>

- ※ 広告料金は税別表示です。
- ※ 電鉄によるクライアント、掲出内容審査がございます。
- ※ お申込後のキャンセルは出来ませんのでご了承ください。

お電話でのお問い合わせ・ご相談は
☎ **03-5305-4802**

お問い合わせはこちら

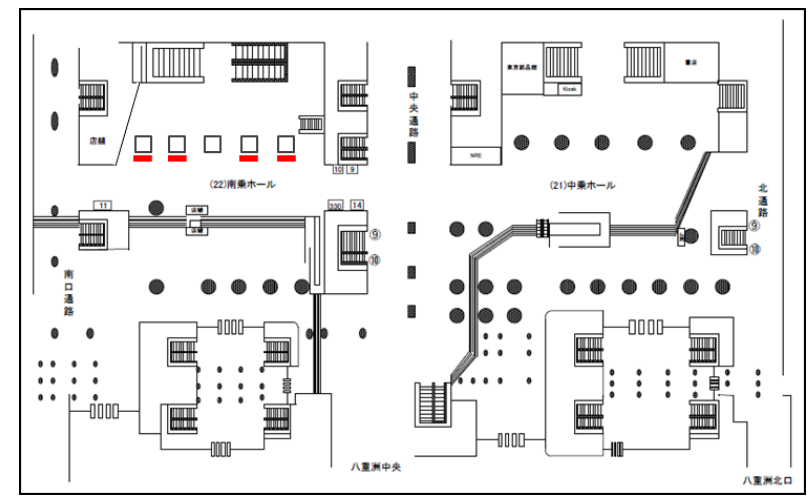
【新設おすすめ媒体】 J・ADビジョン 東京駅新幹線南乗換口のご案内(駅広告)

J・ADビジョン 東京駅新幹線南乗換口 商品概要

ビジネス利用だけでなく、観光利用者の多い東京駅の南乗換口の改札外にJ・ADビジョンを設置いたします。改札口に対して複数面が正対するため、新幹線利用者へのリーチが期待できます。



※イメージです。



・放映時間 : 5:00~24:00 1枠15秒間 1口ール6分間

・放映素材 : 静止画 (JPG) または動画 (WMV)

商品名	駅	面数	全体ール	放映回数	販売単位	仕様	広告料金
J・ADビジョン 東京駅新幹線南乗換口	東京駅	70インチ 4面	6分	約5,100回/月	1ヶ月 (放映開始は、 毎月1日)	15秒	160,000円
						30秒	250,000円

- 特殊な放映パターンなどをご希望の場合は、別途お問い合わせください。(料金については事前にお問い合わせください。)
- 最低放映回数は、緊急時放映支障を含め90%稼働時の回数とします。
- 電鉄による広告内容審査がございます。
- 放映データ制作費は別途費用がかかります。
- 消費税は別途となります。
- 1ヶ月単位でお申込みを受付ます。
 ※各月の1日掲出のため、入稿締切日は、1日から「7営業日前15時」を基本とします。
 ※意匠変更は、原則月曜日です。
 切り替えを予定している月曜日の「7営業日前まで」に意匠の入稿をお願い致します。
 ※入稿の際、意匠審査を終了していることとします。
 (上記入稿スケジュール以外の変更作業は、別途オプション料金が発生致します。)

【新設おすすめ媒体】J・ADビジョン 入稿仕様について

■「静止画」納品データ仕様について

- [ファイル形式] JPEG (RGBカラー形式) データは横向き(左側が上)でご入稿ください。
- [原稿サイズ] 1920×1080ピクセル (16:9素材)
- [容量] 1素材 1Mbyte 前後 *容量の大きいファイルまたは小さいファイルについては、「1Mbyte前後」にご修正をお願い致します。
- [エフェクト] 画面の切り替え効果は、サンプルをご用意しています。お選びください。
(ご指定のない場合は1秒のディゾルブ* とします)

*ディゾルブ…前の意匠を少しずつ薄くすると同時に、次の意匠を少しずつ濃くして、自然に二つの素材を繋げるエフェクト。



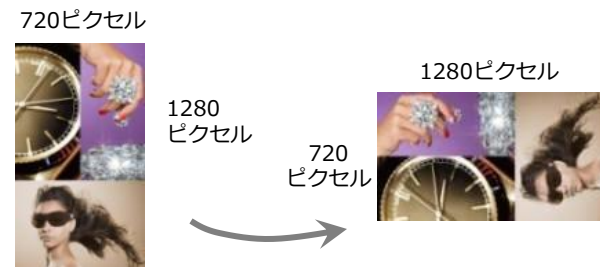
*制作原稿の向きにご注意ください。
 横向き(頭を左)に直してご入稿してください。

■「動画」納品データ仕様について

- [ファイル形式] フォーマット: WMV9 (Windows Media Video形式) CBR (固定ビットレート)
- 納品素材解像度: 1280×720ピクセル (16:9素材)
- エンコーディングレート: 4.5~5.0Mbps
- フレームレート: 29.97fps
- ビットカラー: 24bit

- ※前後にアクションつながりの画は必要ありません。
- ※音声Pidは付加せず制作ください。
- ※WMV9以外の素材(WMV V9、WMV9 advanced profileなど)の場合、放映ができない可能性がございます。

画像の頭を反時計まわりに
 90°回転したデータで納品ください。



【放映イメージ】

【入稿イメージ】

- [ファイル名称] 「放映開始月日 / 広告主略称 / 素材番号 .jpg または .wmv」で名称を付けてください。(/ は不要)

例: 7月28日開始で、広告主がJ R東日本の場合「0728JRE1.jpg」 「0728JRE1.wmv」
 ※素材番号は、放映順序に従って付けてください。 ※ファイル名称は半角英数字のみ
 ※データに不備があった場合は、お受けできませんので入稿前に再度チェックをお願いします。

■放映パターンについて

特殊な放映パターンについては、別途お問合せください。放映機器の物理的限界や、駅による規制などがございます。

●注意事項

- 1) 全ての素材について、放映素材納品日までに、弊社意匠審査が必要となります。
 - 2) 放映素材納品日は、放映開始日(毎月1日または月曜日)より**7営業日前15時**を基本とします。
 - 3) 放映期間中の放映素材変更や中止をする場合、素材納品日に間に合わなかった場合は、別途オプション料金がかかります。お問い合わせください。
- ※当社で「J・ADビジョン仕様」に対応した広告意匠の制作をサポートするデザインパックをご用意しています。詳しくはご相談ください。
 ※意匠審査および入稿方法の詳細については、別途お問い合わせください。