



交通広告・屋外広告の情報サイト  
**交通広告ナビ**  
Transit Advertisement Navigation System  
☎ 03-5305-4802  
<http://www.koutsu-navi.com>

**【お得な媒体情報】 小田急線 一般駅ばり等級引き下げキャンペーンのご案内（駅広告）**

---

<注意事項>

- ※ 広告料金は税別表示です。
- ※ 電鉄によるクライアント、掲出内容審査がございます。
- ※ お申込後のキャンセルは出来ませんのでご了承ください。

お電話でのお問い合わせ・ご相談は

☎ **03-5305-4802**

お問い合わせはこちら

## キャンペーン概要

### ◆概要

対象駅・媒体の等級を下げて販売いたします。

### ◆キャンペーン期間

2017年8月1日（火）～2018年3月31日（土）掲出開始分

### ◆申し込み方法

交通広告ナビまでご連絡ください。

### ◆備考

意匠審査及び競合審査等は、小田急一般駅ばり審査基準に基づきます。  
既にお申込されているものは対象外とさせていただきます。

※電鉄によるクライアント審査・デザイン審査がございます。

データ校正・デザイン制作・ポスター制作費は別途かかります。

# 新宿駅

## 概要

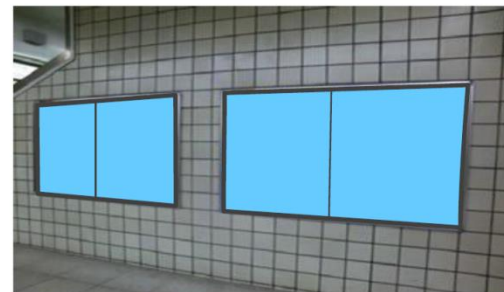
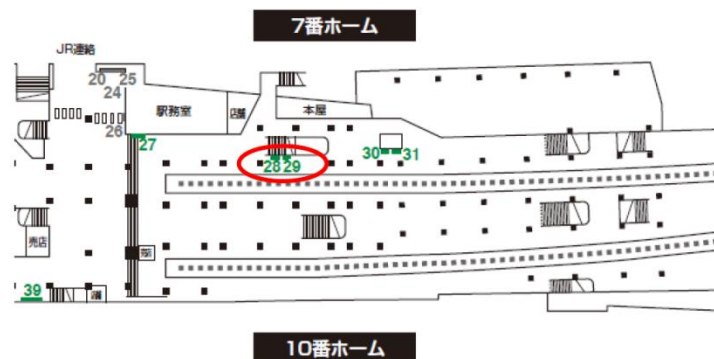
対象媒体 **No.28,29**

掲出料金 **A等級** → **C等級**  
 (¥ 32,000/B1) (¥ 23,000/B1)

## 対象期間

2017年8月 1日（火）掲出開始分～  
 2018年3月31日（土）掲出開始分まで

## 掲出位置



※ 1日乗降人員・・・492,234人（2015年度）

※電鉄によるクライアント審査・デザイン審査がございます。

データ校正・デザイン制作・ポスター制作費は別途かかります。

## 代々木上原駅

### 概要

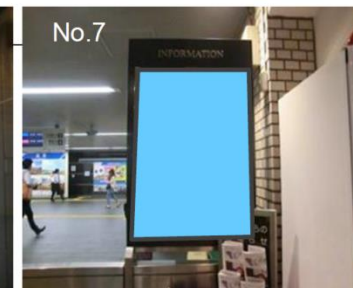
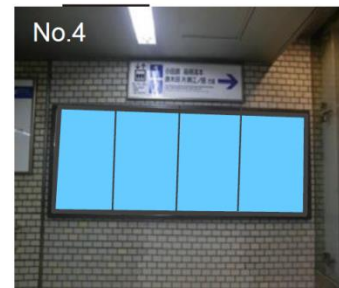
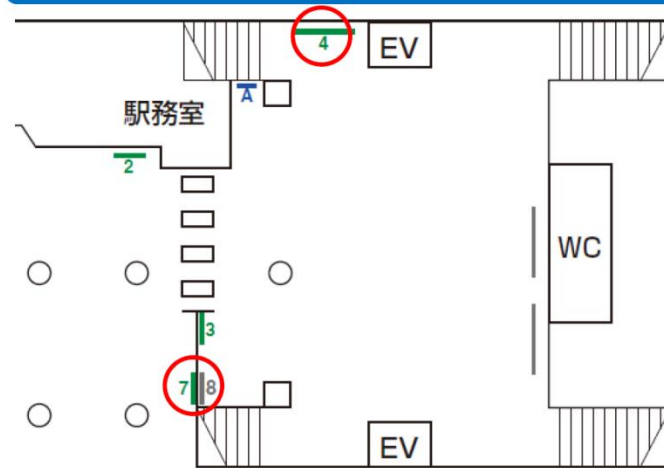
対象媒体 **No.4,7**

掲出料金 **A等級** → **C等級**  
 (¥ 32,000/B1) (¥ 23,000/B1)

### 対象期間

2017年8月 1日（火）掲出開始分～  
 2018年3月31日（土）掲出開始分まで

### 掲出位置



※ 1日乗降人員・・・251,349人（2015年度）

※電鉄によるクライアント審査・デザイン審査がございます。

データ校正・デザイン制作・ポスター制作費は別途かかります。

## 千歳船橋駅

### 概要

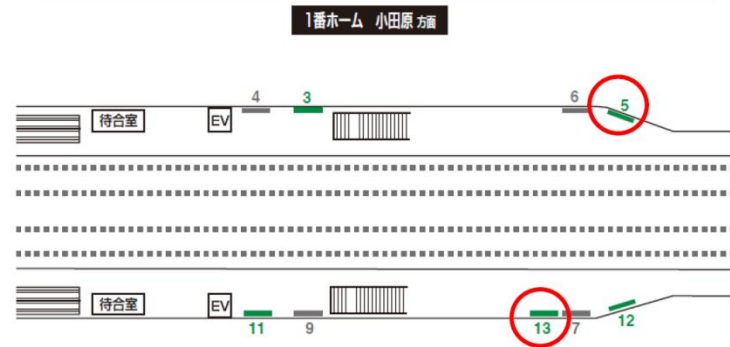
対象媒体 **No.5,13**

掲出料金 **C等級** → **E等級**  
 (¥23,000/B1) (¥13,000/B1)

### 対象期間

2017年8月 1日（火）掲出開始分～  
 2018年3月31日（土）掲出開始分まで

### 掲出位置

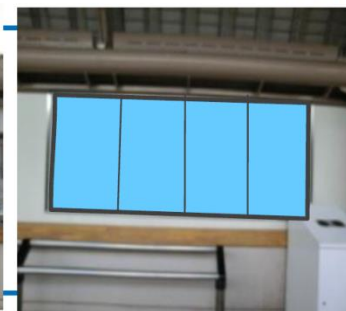


No.5



2番ホーム 新宿 端

No.13



※1日乗降人員・・・56,293人（2015年度）

※電鉄によるクライアント審査・デザイン審査がございます。

データ校正・デザイン制作・ポスター制作費は別途かかります。

# 成城学園前駅

## 概要

対象媒体 **No.28**

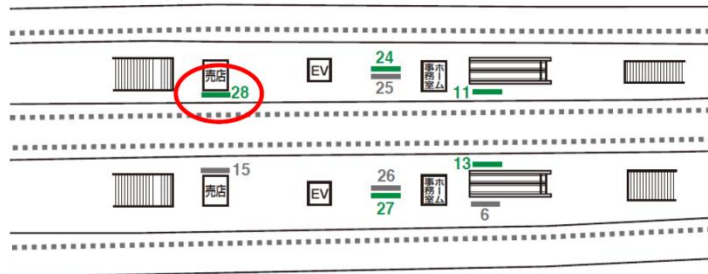
掲出料金 **B等級** → **D等級**  
 (¥27,000/B1) (¥19,000/B1)

## 対象期間

2017年8月 1日（火）掲出開始分～  
 2018年3月31日（土）掲出開始分まで

## 掲出位置

1番ホーム 小田原 方面



4番ホーム 新宿 方面



※ 1日乗降人員・・・88,516人（2015年度）

※電鉄によるクライアント審査・デザイン審査がございます。

データ校正・デザイン制作・ポスター制作費は別途かかります。

# 登戸駅

## 概要

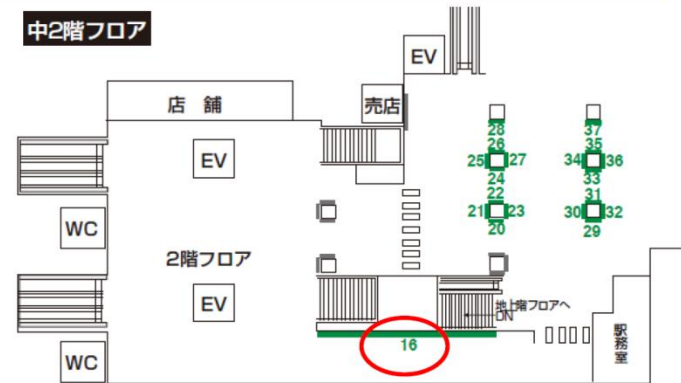
対象媒体 **No.16**

掲出料金 **A等級** → **B等級**  
 (¥ 32,000/B1) (¥ 27,000/B1)

## 対象期間

2017年8月 1日（火）掲出開始分～  
 2018年3月31日（土）掲出開始分まで

## 掲出位置



※ 1日乗降人員・・・161,548人（2015年度）

※電鉄によるクライアント審査・デザイン審査がございます。

データ校正・デザイン制作・ポスター制作費は別途かかります。

# 町田駅

## 概要

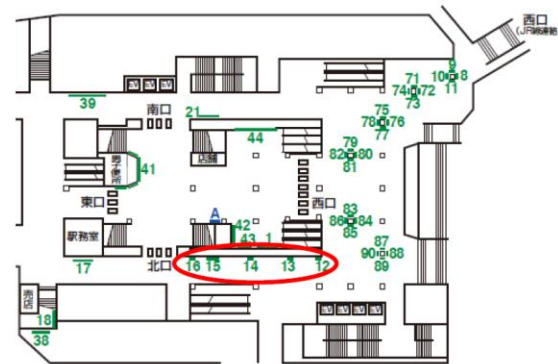
対象媒体 No.12,13,14,15,16

掲出料金 A等級 → C等級  
 (¥ 32,000/B1) (¥ 23,000/B1)

## 対象期間

2017年8月 1日 (火) 掲出開始分～  
 2018年3月31日 (土) 掲出開始分まで

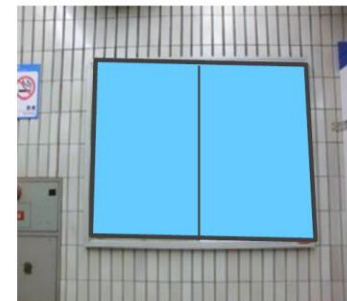
## 掲出位置



No.15



No.16



※ 1日乗降人員・・・291,911人 (2015年度)

※電鉄によるクライアント審査・デザイン審査がございます。

データ校正・デザイン制作・ポスター制作費は別途かかります。



## 湘南台駅

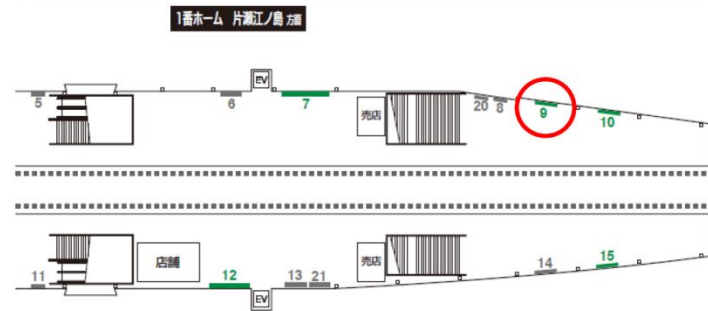
### 概要

対象媒体 **No.9**  
 掲出料金 **B等級** (¥27,000/B1) → **D等級** (¥19,000/B1)

### 対象期間

2017年8月 1日（火）掲出開始分～  
 2018年3月31日（土）掲出開始分まで

### 掲出位置



1番ホーム 片瀬江ノ島 方面



※ 1日乗降人員・・・90,208人（2015年度）

※電鉄によるクライアント審査・デザイン審査がございます。

データ校正・デザイン制作・ポスター制作費は別途かかります。