



交通広告・屋外広告の情報サイト  
**交通広告ナビ**  
Transit Advertisement Navigation System  
☎ 03-5305-4802  
<http://www.koutsu-navi.com>

**【冬季限定情報】相模鉄道 2017年冬季 サインボード特販キャンペーンのご案内（駅広告）**

---

<注意事項>

- ※ 広告料金は税別表示です。
- ※ 電鉄によるクライアント、掲出内容審査がございます。
- ※ お申込後のキャンセルは出来ませんのでご了承ください。

お電話でのお問い合わせ・ご相談は

☎ **03-5305-4802**

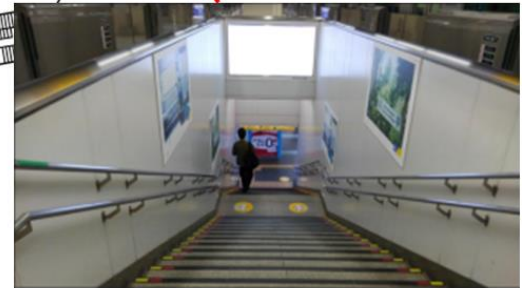
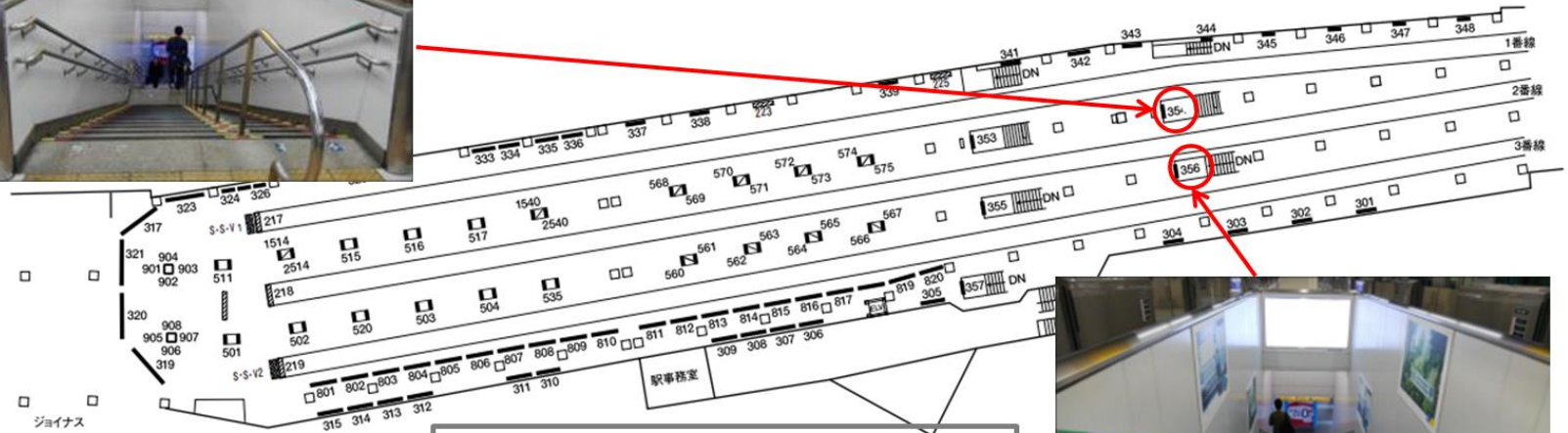
お問い合わせはこちら

【冬季限定情報】相模鉄道 2017年冬季 サインボード特販キャンペーンのご案内 (駅広告)

# SOTETSU WINTER CAMPAIGN 2017

対象期間:平成29年12月1日(金)~平成30年2月21日(水)

## 横浜駅 ボード特販企画 ①



- 【適用条件】
- 対象期間中に掲出を開始してください。
  - 1年間以上の掲出が必要
  - 事前にクライアント様審査をいたします。
  - 平成30年2月20日(火)まで決定優先販売とします。

種別	ボードNo.	サイズ	掲出期間	定価掲出料	割引率	キャンペーン掲出料	電気料	備考
電飾看板	No.354	1400×2200	1期(6ヵ月)	444,000円	約32%	300,000円	30,000円	・電気料は割引対象外です。 ・他のキャンペーンとの併用は不可となります。 ・作業は終車後にてお願いします。
	No.356	1400×2200	1期(6ヵ月)	444,000円	約32%	300,000円	30,000円	

※電鉄による広告主様・デザイン内容審査がございます。

制作・校正・取付撤去費等は別途かかります。

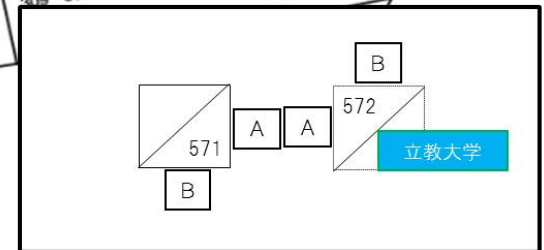
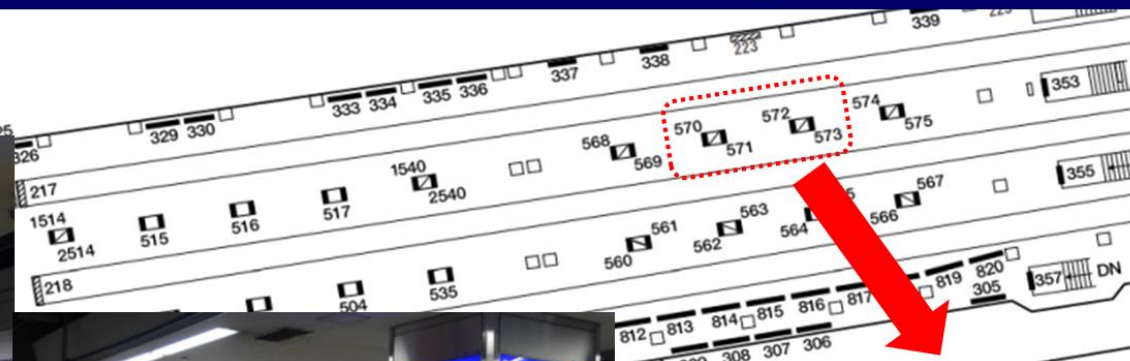
※ 広告料金は税別表示です

【冬季限定情報】相模鉄道 2017年冬季 サインボード特販キャンペーンのご案内（駅広告）

# SOTETSU WINTER CAMPAIGN 2017

対象期間:平成29年12月1日(金)～平成30年2月21日(水)

## 横浜駅 ボード特販企画 ②



### 【適用条件】

- 対象期間中に掲出を開始してください。
- 1年間以上の掲出が必要
- 事前にクライアント様審査をいたします。
- 11月21日～平成30年2月20日(火)まで決定優先販売とします。

種別	ボードNo.	サイズ	掲出期間	定価掲出料	割引率	キャンペーン掲出料	電気料	備考
電飾看板	No.571 A・B	2400×1500	1期(6ヵ月)	各500,000円	50%	各250,000円	33,000円	・電気料は割引対象外です。 ・他のキャンペーンとの併用は不可となります。 ・作業は終車後にてお願いします。
	No.572 A・B	2400×1500	1期(6ヵ月)	各500,000円	50%	各250,000円	33,000円	

※電鉄による広告主様・デザイン内容審査がございます。

制作・校正・取付撤去費等は別途かかります。

※ 広告料金は税別表示です

【冬季限定情報】相模鉄道 2017年冬季 サインボード特販キャンペーンのご案内（駅広告）

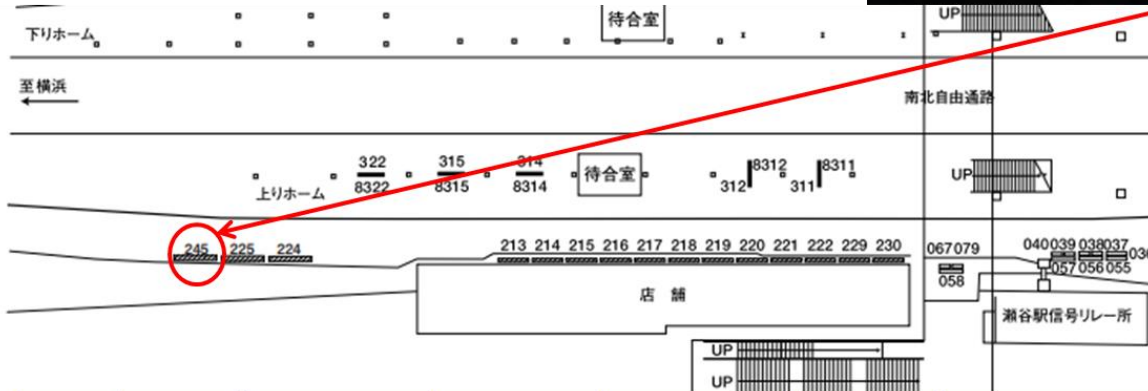
# SOTETSU WINTER CAMPAIGN 2017

対象期間：平成29年12月1日（金）～平成30年2月21日（水）

## 瀬谷駅 ボード特販企画

### 【適用条件】

- 対象期間中に掲出を開始してください。
- 1年間以上の掲出が必要
- 事前にクライアント様審査をいたします。
- 11月22日～平成30年2月20日（火）まで決定優先販売とします。



種別	ボードNo.	サイズ	掲出期間	定価掲出料	割引率	キャンペーン掲出料	備考
額面看板	No.245	3000×4000	1期(6ヵ月)	270,000円	約20%	220,000円	・他のキャンペーンとの併用は不可となります。 ・作業は終車後にてお願いします。 ・線路閉鎖が必要となりますので、作業日は要調整となります。

※電鉄による広告主様・デザイン内容審査がございます。

制作・校正・取付撤去費等は別途かかります。

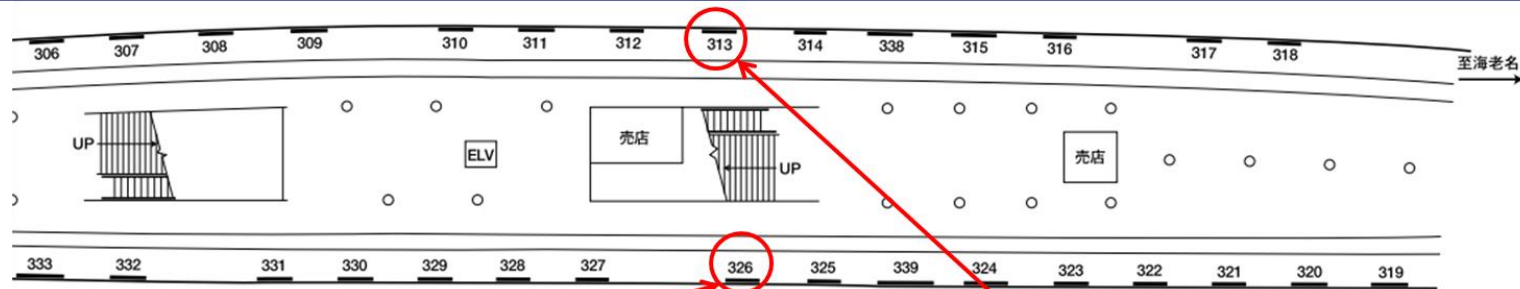
※ 広告料金は税別表示です

【冬季限定情報】相模鉄道 2017年冬季 サインボード特販キャンペーンのご案内（駅広告）

# SOTETSU WINTER CAMPAIGN 2017

対象期間：平成29年12月1日（金）～平成30年2月21日（水）

## 大和駅 ボード特販企画



### 【適用条件】

- 対象期間中に掲出を開始してください。
- 1年間以上の掲出が必要
- 事前にクライアント様審査をいたします。
- 下記日程にて決定優先販売といたします。  
 ボードNo.313：11月14日～平成30年2月20日（火）まで  
 ボードNo.326：11月22日～平成30年2月20日（火）まで



種別	ボードNo.	サイズ	掲出期間	定価掲出料	割引率	キャンペーン掲出料	電気料	備考
電飾看板	No.313	1200×3000	1期(6ヵ月)	260,000円	約24%	200,000円	30,000円	・電気料は割引対象外です。 ・他のキャンペーンとの併用は不可となります。 ・作業は終車後にてお願いします。 線路閉鎖が必要となりますので、作業日は要調整となります。
	No.326	1200×3000	1期(6ヵ月)	260,000円	約24%	200,000円	30,000円	

※電鉄による広告主様・デザイン内容審査がございます。

制作・校正・取付撤去費等は別途かかります。

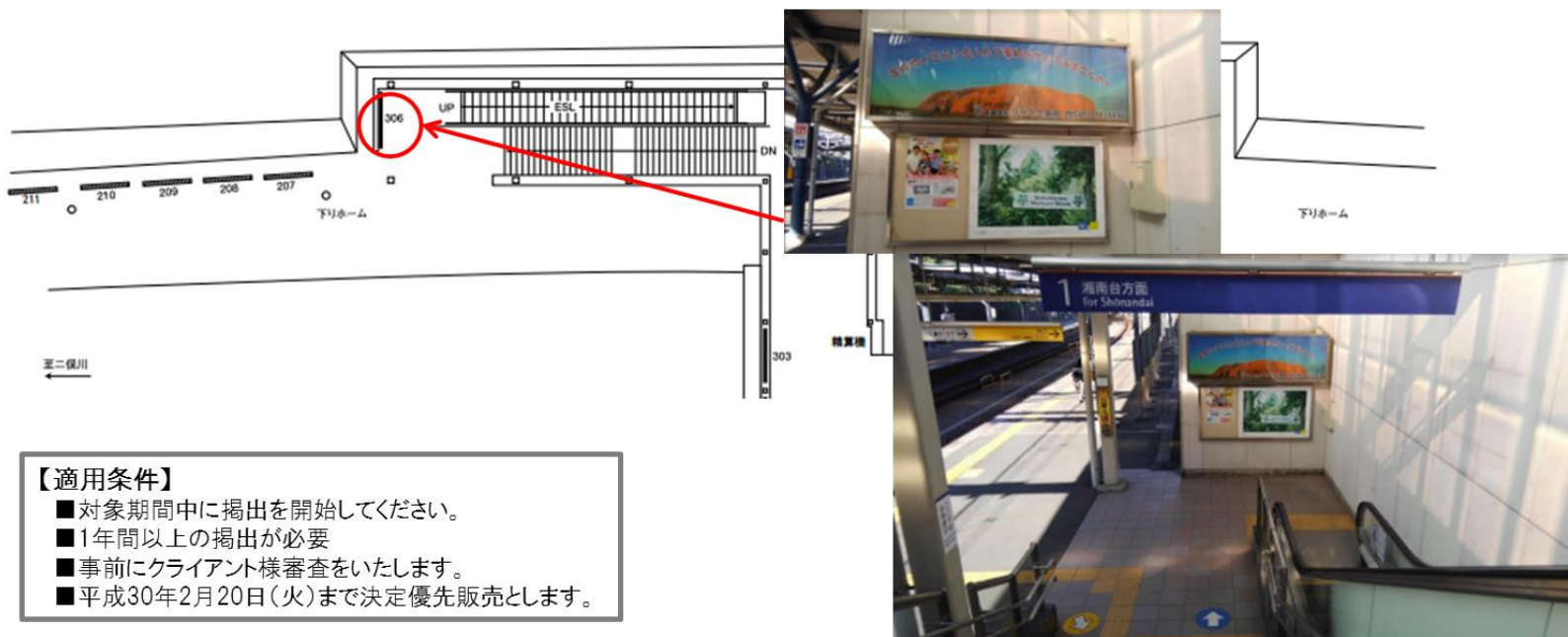
※ 広告料金は税別表示です

【冬季限定情報】 相模鉄道 2017年冬季 サインボード特販キャンペーンのご案内 (駅広告)

# SOTETSU WINTER CAMPAIGN 2017

対象期間:平成29年12月1日(金)～平成30年2月21日(水)

## 南万騎が原駅 ボード特販企画



- 【適用条件】**
- 対象期間中に掲出を開始してください。
  - 1年間以上の掲出が必要
  - 事前にクライアント様審査をいたします。
  - 平成30年2月20日(火)まで決定優先販売とします。

種別	ボードNo.	サイズ	掲出期間	定価掲出料	割引率	キャンペーン掲出料	電気料	備考
電飾看板	No.306	900×2700	1期(6ヵ月)	172,800円	約30%	120,000円	18,000円	・電気料は割引対象外です。 ・他のキャンペーンとの併用は不可となります。

※電鉄による広告主様・デザイン内容審査がございます。

制作・校正・取付撤去費等は別途かかります。

※ 広告料金は税別表示です

【冬季限定情報】相模鉄道 2017年冬季 サインボード特販キャンペーンのご案内（駅広告）

# SOTETSU WINTER CAMPAIGN 2017

対象期間：平成29年12月1日（金）～平成30年2月21日（水）

## 湘南台駅 ボード特販企画 ①

【適用条件】

- 対象期間中に掲出を開始してください。
- 1年間以上の掲出が必要
- 事前にクライアント様審査をいたします。
- 平成30年2月20日（火）まで決定優先販売とします。

種別	ボードNo.	サイズ	掲出期間	定価掲出料	割引率	キャンペーン掲出料	電気料	備考
電飾看板	No.403	900×2400	1期(6ヵ月)	240,000円	約30%	170,000円	13,500円	・電気料は割引対象外です。 ・他のキャンペーンとの併用は不可となります。
	No.405	900×2400	1期(6ヵ月)	240,000円	約30%	170,000円	13,500円	

※電鉄による広告主様・デザイン内容審査がございます。

制作・校正・取付撤去費等は別途かかります。

※ 広告料金は税別表示です

【冬季限定情報】相模鉄道 2017年冬季 サインボード特販キャンペーンのご案内（駅広告）

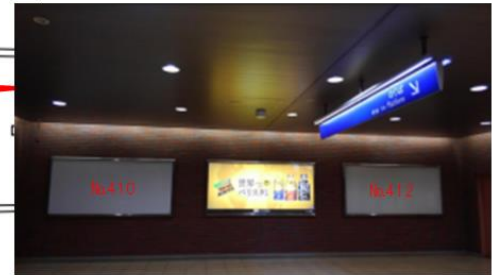
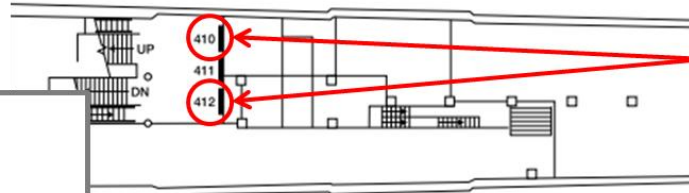
# SOTETSU WINTER CAMPAIGN 2017

対象期間：平成29年12月1日（金）～平成30年2月21日（水）

## 湘南台駅 ボード特販企画 ②



地下3階



地下2階

### 【適用条件】

- 対象期間中に掲出を開始してください。
- 1年間以上の掲出が必要
- 事前にクライアント様審査をいたします。
- 平成30年2月20日（火）まで決定優先販売とします。

種別	ボードNo.	サイズ	掲出期間	定価掲出料	割引率	キャンペーン掲出料	電気料	備考
電飾看板	No.307	1200×3000	1期(6ヵ月)	240,000円	35%	156,000円	37,500円	・電気料は割引対象外です。 ・他のキャンペーンとの併用は不可となります。 ・ボードNo.307の作業は終車後にてお願いいたします。線路閉鎖が必要となりますので、作業日は要調整となります。
	No.321	1320×2315	1期(6ヵ月)	310,500円	約36%	200,000円	33,000円	
	No.410	1300×2700	1期(6ヵ月)	312,000円	36%	200,000円	39,000円	
	No.412	1300×2700	1期(6ヵ月)	312,000円	36%	200,000円	39,000円	

※電鉄による広告主様・デザイン内容審査がございます。

制作・校正・取付撤去費等は別途かかります。

※ 広告料金は税別表示です