



交通広告・屋外広告の情報サイト
交通広告ナビ
Transit Advertisement Navigation System
☎ 03-5305-4802
<http://www.koutsu-navi.com>

【7月企画】 JR東日本 2018年駅メディアSALE商品のご案内（駅広告）

<注意事項>

- ※ 広告料金は税別表示です。
- ※ 電鉄によるクライアント、掲出内容審査がございます。
- ※ お申込後のキャンセルは出来ませんのでご了承ください。

お電話でのお問い合わせ・ご相談は

☎ **03-5305-4802**

お問い合わせはこちら

【7月企画】 JR東日本 2018年駅メディアSALE商品のご案内（駅広告）

【SALE商品①】 駅ポスターセット商品

【対象期間】 2018/7/2（月）～7/30（月）掲出開始分

【対象商品】 下記の通り

【広告料金】 下記の通り

※既にお申し込み頂いている案件には適用されません。

※最新の販売状況は、お問い合わせ下さい。

※特殊展開をご希望の場合は、定価でのお申込に限ります。

ジャンル	対象商品	定価	割引率
パノラマ型 ジャック型	パノラマネットワークセット ※7月より渋谷掲出位置変更	480万円	30%OFF
	パノラマ新宿・東京（単駅）	各100万円	20%OFF
	渋谷ハーフジャックミニ ※7月よりパノラマ面ナシ（枚数減）	150万円	20%OFF
	原宿ハーフジャック	180万円	20%OFF
	新宿南口セット	170万円	20%OFF
	池袋セット	100万円	20%OFF
NW型	連貼セット首都圏A	280万円	30%OFF
	連貼セット首都圏X	210万円	20%OFF
	山手ホームセットプラスA・B	各300万円	30%OFF

■備 考

- ・規制クライアント様（公営競技・パチンコ店・製造メーカー・貸金業等）は お断りさせていただきます。
- ・申込は通常の申込みスケジュールに準じます。
- ・空き枠状況によっては、販売ができなくなる可能性がございます。
- ・仕様等は通常の販売に準じます。
- ・既に決定している案件には適用されません。

制作・校正費等は別途かかります。

※電鉄による広告主様・デザイン内容審査がございます。

※ 広告料金は税別表示です

【7月企画】 JR東日本 2018年駅メディアSALE商品のご案内（駅広告）

【SALE商品②】 集中貼り・S P 定型商品

【対象期間】 2018/7/2（月）～7/30（月）掲出開始分

【対象商品】 下記の通り

【広告料金】 下記の通り

※既にお申し込み頂いている案件には適用されません。

※最新の販売状況は、お問い合わせ下さい。

※特殊展開をご希望の場合は、定価でのお申込に限ります。

■備 考

- ・規制クライアント様（公営競技・パチンコ店・製造メーカー・貸金業等）は お断りさせていただきます。
- ・申込は通常の申込みスケジュールに準じます。
- ・既に決定している案件には適用されません。

ジャンル	対象商品	定価	割引率
集中貼り	新宿駅集中貼り（B0）	520万円	30%OFF
	渋谷駅集中貼り（B0）	560万円	30%OFF
	池袋駅集中貼り（B0）	410万円	30%OFF
	東京駅集中貼り	330万円	30%OFF
	秋葉原駅集中貼り（電気街口）	330万円	30%OFF
	品川駅集中貼り	330万円	30%OFF
	上野駅集中貼り	330万円	30%OFF
	大宮駅集中貼り	330万円	30%OFF
	横浜駅集中貼り	243.8万円	30%OFF
S P 定型商品	秋葉原デジタルシートセット ※制作内包	300万円	30%OFF
	品川大型フラッグ ※制作内包	480万円	30%OFF
	原宿表参道口ボード ※制作内包	150万円	20%OFF
	横浜中央通路ライトアップシート	200万円	30%OFF

制作・校正費等は別途かかります。

※電鉄による広告主様・デザイン内容審査がございます。

※ 広告料金は税別表示です

【7月企画】 JR東日本 2018年駅メディアSALE商品のご案内 (駅広告)

【SALE商品③】 新規開発スポットSP商品 トライアル料金

主要駅において、SPシートを新規で開発致しました。
事例創出を目的として、下記商品をトライアル特価にてご提供させていただきます。
是非、この機会にご活用ください。

掲出駅	掲出位置	商品名	掲出サイズ	掲出日数	定価	特別価格	備考
東京駅	丸の内線 連絡通路	東京駅丸の内線連絡通路 ダブルビッグシート	h2,500×w5,000 h2,500×w3,800	14日間	3,000,000円	1,500,000円	制作取付撤去別
東京駅	丸の内線 連絡通路	東京駅丸の内線連絡通路 ダブルビッグシート 【オプション】	H2400×W4770	14日間	1,500,000円	750,000円	制作取付撤去別
新宿駅	南口改札内	新宿南口コンコースビッグ シート(SMB)	H1,200×W6,400	14日間	2,000,000円	1,500,000円	制作内包
新橋駅	改札内 中央部	新橋改札内南北通路 ビッグシート ★サイズ拡大	H2,300×W7,000	14日間	2,000,000円	1,500,000円	制作内包
池袋駅	階段・エス カ側面	池袋エスカシート7	最小サイズ H800×W8000	7日間	3,500,000円	1,750,000円	制作取付撤去別

【トライアル料金適用基本条件】

- ① 2018年6月～8月掲出分が対象。
- ② 掲出モニターを、メディアガイドやセールスシート等のJRの媒体販促物として活用させて頂くこと。

対象期間延長

制作・校正費等は別途かかります。

※電鉄による広告主様・デザイン内容審査がございます。

※ 広告料金は税別表示です

【7月企画】 JR東日本 2018年駅メディアSALE商品のご案内（駅広告）

東京駅丸の内線連絡通路ダブルビッグシート

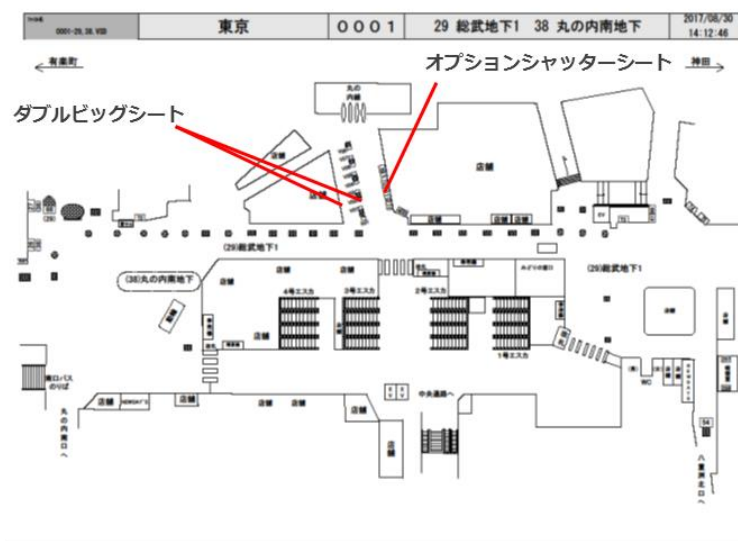
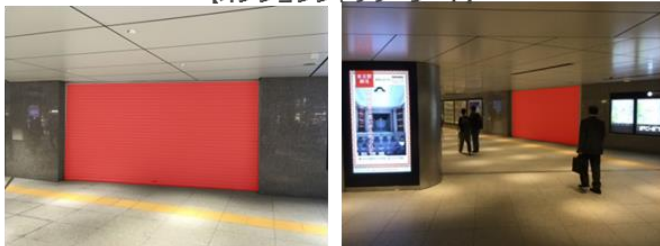
作業会社指定

乗り換えされるお客様などで非常に通行量の多い東京駅のコンコース壁面に、2面の大型のシートを掲出頂けます。
 またオプションのシャッターシート合わせて展開することで、相乗効果も期待できます。

【ダブルビッグシート】



【オプションシャッターシート】



商品名	駅	媒体サイズ	掲出期間	広告料金（14日間）
東京駅 丸の内線連絡通路 ダブルビッグシート	東京	通路側：h2,500×w5,000 店舗側：h2,500×w3,800	14日間※：上期1～14日・下期16日～29日が基本となり、 2期連続申し込みの場合は、1日（16日）から28日間の提出 となります。	3,000,000円 →1,500,000円
【オプション】 シャッターシート	東京	h2,400×w4,770	東京駅丸の内線連絡通路ビッグシートのオプション展開時 のみ販売となります。	1,500,000円 →750,000円

- 本特価の適用期間は、2018年6月～8月掲出分とさせていただきます。
- 本商品は、作業会社指定です。
- 入稿から掲出まで、大凡16営業日（校正2回想定）必要となります。お申込後、正式なスケジュールを提出させていただきます。
- シート面と隣接するJADVとの間に60cmの離隔を確保してください。また、シート面には若干段差（凹凸）がありますのでご注意ください。
- 業種・意匠：公営競技（一部）・パチンコ・貸金業・風俗営業・宗教等はお断りさせていただきます。

制作・校正費等は別途かかります。

※電鉄による広告主様・デザイン内容審査がございます。

※ 広告料金は税別表示です

【7月企画】 JR東日本 2018年駅メディアSALE商品のご案内 (駅広告)

新宿南口コンコースビッグシート(SMB)

製作内包商品

乗り換えされるお客様や新宿の街に出たいお客様で非常に通行量の多い新宿駅南口のコンコース壁面に、大型のシートを掲出頂けます。同エリアの掲出可能な「新宿南口フラッグ」と合わせて展開することで、相乗効果も期待できます。



商品名	駅	媒体サイズ	掲出期間	広告料金(14日間)
新宿南口コンコース ビッグシート (SMB)	新宿	h1,200×w6,400 約7.68㎡	14日間 ※上期1～14日・下期16日～29日が基本となり、 2期連続申し込みの場合は、 1日(16日)から28日間の提出となります。	2,000,000円 →1,500,000円

- 本特価の適用期間は、2018年4月～8月掲出分とさせていただきます。
- 本商品は、製作内包商品です。
- 入稿から掲出まで、大凡16営業日(校正2回想定)必要となります。お申込後、正式なスケジュールを提出させていただきます。
- 業種・意匠：公営競技(一部)・パチンコ・貸金業・風俗営業・宗教等はお断りさせていただきます。

制作・校正費等は別途かかります。

※電鉄による広告主様・デザイン内容審査がございます。

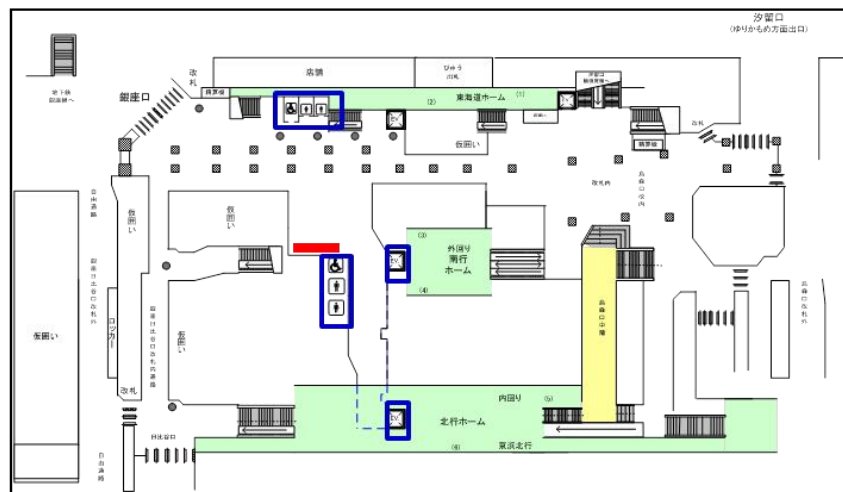
※ 広告料金は税別表示です

【7月企画】 JR東日本 2018年駅メディアSALE商品のご案内 (駅広告)

新橋改札内南北通路ビッグシート

製作内包商品

新橋駅改札内の南北仮通路に大型シートを掲出頂けます。
 大規模工事中の新橋駅ですが、当該エリアは空間が広く、遮蔽物もないため、視認性がとても良いです。 (ヨコ幅が拡大となりました)



EVやトイレ等。ラッシュ帯以外も一定の交通量があります。

商品名	駅	媒体サイズ	掲出期間	広告料金 (14日間)
新橋改札内南北通路 ビッグシート	新橋	h2,300×w7,000 約16.1㎡	14日間 ※上期1～14日・下期16日～29日が基本となり、 2期連続申し込みの場合は、 1日 (16日) から28日間の提出となります。	2,000,000円 →1,500,000円

- 本特価の適用期間は、2018年4月～8月掲出分とさせていただきます。
- 本商品は、製作内包商品です。
- 入稿から掲出まで、大凡16営業日 (校正2回想定) 必要となります。お申込後、正式なスケジュールを提出させていただきます。
- 業種・意匠：公営競技 (一部) ・パチンコ・貸金業・風俗営業・宗教等はお断りさせていただきます。

制作・校正費等は別途かかります。

※電鉄による広告主様・デザイン内容審査がございます。

※ 広告料金は税別表示です

池袋エスカシート7

作業会社指定

商品名	商品数	ラッピング位置	販売単位	単純合算料金	広告料金(販売価格)
池袋エスカシート7	1	階段・エスカ側面	7日間(月曜開始固定)	-	3,500,000円 →1,750,000円
ーオプション1(Sラッピング)	1	階段・エスカ側面	7日間(月曜開始固定)	8,500,000円	7,500,000円 →3,750,000円
ーオプション2(集中貼りAエリア)	1	階段・エスカ側面	7日間(月曜開始固定)	6,000,000円	5,000,000円 →3,500,000円
ーオプション3(集中貼り全エリア)	1	階段・エスカ側面	7日間(月曜開始固定)	7,600,000円	6,500,000円 →5,000,000円

下記いずれかの商品に申込が入った時点で、それ以外の商品は売り止めとなります。
 申込された広告主様は、下記商品の組み合わせをセット料金にて実施することができます。

池袋エスカシート7
 (新商品)

池袋集中貼り

池袋集中貼り (Aエリア)

スーパーラッピング池袋

- 販売開始は、2018年4月2日(月)～掲出分からとなりますが、それ以前に実施希望の場合は、個別にご相談ください。
- 本商品は、作業指定商品です。
- 掲出開始日は原則月曜日となります。(遅れ掲出・早め撤去は可能ですが、基本的に7日間分の料金は必要です。)
- 業種・意匠：公営競技(一部)・パチンコ・貸金業・風俗営業・宗教等はお断りさせていただきます。
- その他、諸制約は通常のSP媒体に準じます。詳しくはお問い合わせ下さい。

制作・校正費等は別途かかります。

※電鉄による広告主様・デザイン内容審査がございます。

※ 広告料金は税別表示です