



交通広告・屋外広告の情報サイト  
**交通広告ナビ**  
Transit Advertisement Navigation System  
☎ 03-5305-4802  
<http://www.koutsu-navi.com>

---

**【8月企画】 JR東日本 2018年駅メディアSALE商品のご案内（駅広告）**

<注意事項>

- ※ 広告料金は税別表示です。
- ※ 電鉄によるクライアント、掲出内容審査がございます。
- ※ お申込後のキャンセルは出来ませんのでご了承ください。

お電話でのお問い合わせ・ご相談は  
☎ **03-5305-4802**

お問い合わせはこちら

【8月企画】 JR東日本 2018年駅メディアSALE商品のご案内（駅広告）

## 【SALE商品①】 駅ポスターセット商品

【対象期間】 2018/8/6（月）～8/20（月）掲出開始分（3週間）

【対象商品】 下記の通り

【広告料金】 下記の通り

※既にお申し込み頂いている案件には適用されません。 ※特殊案件は適用外とさせていただきます。

※最新の販売状況は、お問い合わせ下さい。 ※特殊展開をご希望の場合は、定価でのお申込に限ります。

ジャンル	対象商品	定価	割引率
パノラマ型 ジャック型	パノラマネットワークセット ※7月より渋谷掲出位置変更	480万円	30%OFF
	パノラマ新宿・東京（単駅）	各100万円	20%OFF
	新宿中央通路ハーフジャック	300万円	30%OFF
	渋谷ハーフジャックミニ ※7月よりパノラマ面ナシ（枚数減）	150万円	20%OFF
	原宿ハーフジャック	180万円	20%OFF
	東京ブライトピラー	350万円	30%OFF
	新宿南口セット	170万円	20%OFF
	池袋セット	100万円	20%OFF
NW型	連貼セット首都圏A	280万円	30%OFF
	連貼セット首都圏X	210万円	20%OFF
	山手ホームセットプラスA・B	各300万円	30%OFF

■備 考

- ・規制クライアント様（公営競技・パチンコ店・製造メーカー・貸金業等）は お断りさせていただきます。
- ・申込は通常の申込みスケジュールに準じます。
- ・空き枠状況によっては、販売ができなくなる可能性があります。
- ・仕様等は通常の販売に準じます。
- ・既に決定している案件には適用されません。

制作・校正費等は別途かかります。

※電鉄による広告主様・デザイン内容審査がございます。

※ 広告料金は税別表示です

【8月企画】 JR東日本 2018年駅メディアSALE商品のご案内（駅広告）

## 【SALE商品②】 集中貼り・SP定型商品

【対象期間】 2018/8/6（月）～8/20（月）掲出開始分（3週間）

【対象商品】 下記の通り

【広告料金】 下記の通り

※既にお申し込み頂いている案件には適用されません。 ※特殊案件は適用外とさせていただきます。

※最新の販売状況は、お問い合わせ下さい。

ジャンル	対象商品	定価	割引率
集中貼り	新宿駅集中貼り（B0）	520万円	30%OFF
	渋谷駅集中貼り（B0）	560万円	30%OFF
	池袋駅集中貼り（B0）	410万円	30%OFF
	東京駅集中貼り	330万円	30%OFF
	秋葉原駅集中貼り（電気街口）	330万円	30%OFF
	品川駅集中貼り	330万円	30%OFF
	上野駅集中貼り	330万円	30%OFF
	大宮駅集中貼り	330万円	30%OFF
	横浜駅集中貼り	243.8万円	30%OFF
SP定型商品	秋葉原デジタルシートセット ※制作内包	300万円	30%OFF
	原宿表参道口ボード ※制作内包	150万円	20%OFF
	新宿ハーフジャックプラス	1,000万円	30%OFF

- 備考
- ・規制クライアント様（公営競技・パチンコ店・製造メーカー・貸金業等）はお断りさせていただきます。
  - ・申込は通常の申込みスケジュールに準じます。
  - ・既に決定している案件には適用されません。

制作・校正費等は別途かかります。

※電鉄による広告主様・デザイン内容審査がございます。

※ 広告料金は税別表示です

**【8月企画】 JR東日本 2018年駅メディアSALE商品のご案内（駅広告）**

## 【SALE商品③】 駅ポ まとめ買い

【対象期間】 **2018/8/6（月）～8/20（月）掲出開始分（3週間）**

【対象商品】 下記の通り

【広告料金】 下記の通り

※既にお申し込み頂いている案件には適用されません。 ※特殊案件は適用外とさせていただきます。

※最新の販売状況は、お問い合わせ下さい。

対象商品	対象条件	掲出期間	広告料金
新宿南口セット 池袋セット ロングサイズセット NW型セット	広告料金（定価）の合計：400万円以上	7日	定価の <b>20%割引</b>
	広告料金（定価）の合計：800万円以上	7日	定価の <b>30%割引</b>
	広告料金（定価）の合計：1,200万円以上	7日	定価の <b>50%割引</b>

※「パノラマ型」「ジャック型」「東日本広域セット」「りんかいセット」「ゆりかもめセット」は対象外となります。

※適用条件：同一広告主様、同一キャンペーン、同一申込日に限ります。尚、複数週に跨っても可とします。但し、他の割引制度との併用はできません。

■備 考

- ・規制クライアント様（公営競技・パチンコ店・製造メーカー・貸金業等）はお断りさせていただきます。
- ・申込は通常の申込みスケジュールに準じます。
- ・既に決定している案件には適用されません。

制作・校正費等は別途かかります。

※電鉄による広告主様・デザイン内容審査がございます。

※ 広告料金は税別表示です

【8月企画】 JR東日本 2018年駅メディアSALE商品のご案内（駅広告）

## 【SALE商品④】 駅ポ100万円均一 （ヒヤッキン！企画）

【対象期間】 2018/8/6（月）～8/26（日）掲出開始分（3週間）

【対象商品】 ロングサイズセット各種、ネットワーク型商品の一部

商品群	対象商品	定価	商品内容	特価
ロングサイズセット	ロングサイズセット全品	@20-30万円	選り取り5本で	100万円
ネットワーク型 （連貼型）	連貼りセットプレミアム	150万円	1本で	100万円
	連貼りセット主要駅S	95万円	S、A1、A2、Xから 選り取り2本で	100万円
	連貼りセット主要駅A 1	95万円		
	連貼りセット主要駅A 2	120万円		
	<b>連貼りセット主要駅X（新商品）</b>	<b>110万円</b>		
	連貼りセット山手ライン	220万円	1本で	100万円
	<b>連貼りセット首都圏X（新商品）</b>	<b>210万円</b>	1本で	100万円
ネットワーク型 （単貼型）	単貼りセット山手+他路線	130 +@45-70万円	山手+下記いずれか 中央・総武・京浜東北N/S	100万円

同一申込日、同一キャンペーンであることが条件です。

■備 考

- ・規制クライアント様（公営競技・パチンコ店・製造メーカー・貸金業等）は お断りさせていただきます。
- ・申込は通常の申込みスケジュールに準じます。
- ・空き枠状況によっては、販売ができなくなる可能性があります。
- ・仕様等は通常の販売に準じます。
- ・既に決定している案件には適用されません。

制作・校正費等は別途かかります。

※電鉄による広告主様・デザイン内容審査がございます。

※ 広告料金は税別表示です

【8月企画】 JR東日本 2018年駅メディアSALE商品のご案内 (駅広告)

## 【SALE商品⑤】 新規開発スポット S P 商品 トライアル料金

主要駅において、S Pシートを新規で開発致しました。  
事例創出を目的として、下記商品をトライアル特価にてご提供させていただきます。  
是非、この機会にご活用ください。

掲出駅	掲出位置	商品名	掲出サイズ	掲出日数	定価	特別価格	備考
東京	丸の内線 連絡通路	東京駅丸の内線連絡通路 ダブルビッグシート	h2,500×w5,000 h2,500×w3,800	14日間	3,000,000円	1,500,000円	制作取付撤去別
東京	丸の内線 連絡通路	東京駅丸の内線連絡通路 ダブルビッグシート【OP】	H2400×W4770	14日間	1,500,000円	750,000円	制作取付撤去別
東京	中央通路	★東京駅中央通路仮囲い ワイドシート(2面)	H1500×W3000	14日間	各1,000,000円 2面1,500,000円	各800,000円 2面1,000,000円	制作取付撤去別
新宿	南口改札内	新宿南口コンコースビッグ シート(SMB)	H1,200×W6,400	14日間	2,000,000円	1,500,000円	制作内包
渋谷	外回り ホーム	★渋谷H J ミニプラス	別紙	7日間	3,000,000円	2,400,000円	制作内包
池袋	階段・エス カ側面	池袋エスカシート7	最小サイズ H800×W8000	7日間	3,500,000円	1,750,000円	制作取付撤去別
新橋	改札内 中央部	新橋改札内南北通路 ビッグシート ★サイズ拡大	H2,300×W7,000	14日間	2,000,000円	1,500,000円	制作内包
新橋	日比谷改札 改札外通路	★新橋日比谷口改札外 壁面シート(3面)	別紙	14日間	別紙	20%OFF	制作取付撤去別
有楽町	改札外 自由通路	★有楽町駅屋外壁面シート	別紙	14日間	別紙	20%OFF	制作取付撤去別

### 【トライアル料金適用基本条件】

- ① 2018年6月～8月掲出分が対象。
- ② 掲出モニターを、メディアガイドやセールスシート等のJRの媒体販促物として活用させて頂くこと。

制作・校正費等は別途かかります。

※電鉄による広告主様・デザイン内容審査がございます。

※ 広告料金は税別表示です

# 東京駅 中央通路 仮囲いワイドシート

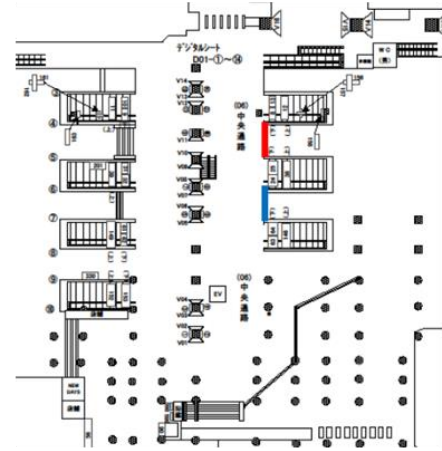
作業会社指定

6つの路線が集うJR東京駅の心臓部。  
 新幹線の乗り換え口も近く、店舗が立ち並ぶエリア。通行量が多いため、通勤客から遠方者まで幅広い層への訴求が可能。

シート①



シート②



商品名	駅	媒体サイズ	広告料金(14日間)
中央通路 仮囲いワイドシート①	東京	H1500×W3000	1,000,000円
中央通路 仮囲いワイドシート②	東京	H1500×W3000	1,000,000円
中央通路 仮囲いワイドシート①+②	東京	上記参照	1,500,000円

- 2018年7月下旬掲出開始分より受付いたします。
- 本商品は、**作業会社指定**です。
- 1上期1～14日・下期16日～29日が基本となり、2期連続申し込みの場合は、1日（16日）から28日間の提出となります。
- 業種・意匠：公営競技（一部）・パチンコ・貸金業・風俗営業・宗教等は掲出できません。詳細はお問合せください。
- 1月上旬掲出分については、12月30日～1月14日での掲出となります。
- 2月掲出分については、上期：1日～14日、下期：15日～末日となります。
- 施工方法はインクジェットシート直貼りとなります。

制作・校正費等は別途かかります。

※電鉄による広告主様・デザイン内容審査がございます。

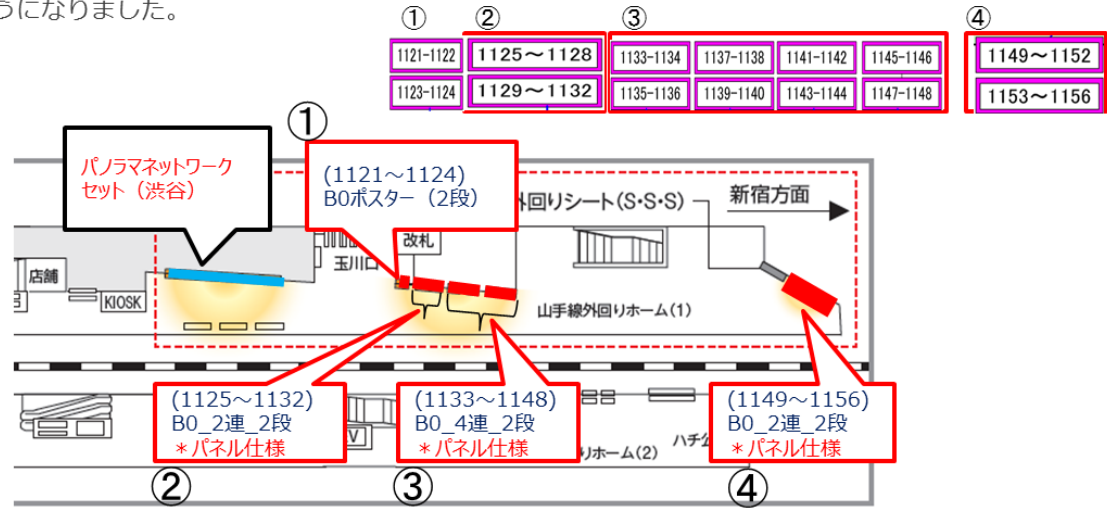
※ 広告料金は税別表示です



# 渋谷ハーフジャックミニプラス

コンパクトになった渋谷ハーフジャックミニで、ポスター板にパネルを被せることでダイナミックなビジュアルを掲出できるようになりました。

**製作内包商品**



商品名	仕様	媒体サイズ	掲出期間	広告料金
渋谷ハーフジャックミニ	駅ポスター (ポスター納品)	B0ポスター*18枚(ポスター)	7日間 (月曜開始)	1,500,000円
渋谷ハーフジャックミニプラス	SPパネル (データ入稿)	① B0ポスター×2枚(ポスター) ②・④ H2,350×W2,980 (パネル仕様) ③ H2,350×W6,280 (パネル仕様)	7日間 (月曜開始)	3,000,000円

- 2018年7月下旬掲出開始分より受付いたします。
- 土台となる駅ポスターセット「渋谷ハーフジャックミニ」のお申込が必要となります。  
 ① 駅ポスター「渋谷ハーフジャックミニ」、② SP「渋谷ハーフジャックミニプラス」の両方のお申込をお願い致します。
- 本商品は、製作作業内包商品となります。
- 製作スケジュールの詳細は、お問合わせください。
- 業種・意匠：公営競技(一部)・パチンコ・貸金業・風俗営業・宗教等は掲出できません。詳細は、お問合わせください。

制作・校正費等は別途かかります。

※電鉄による広告主様・デザイン内容審査がございます。

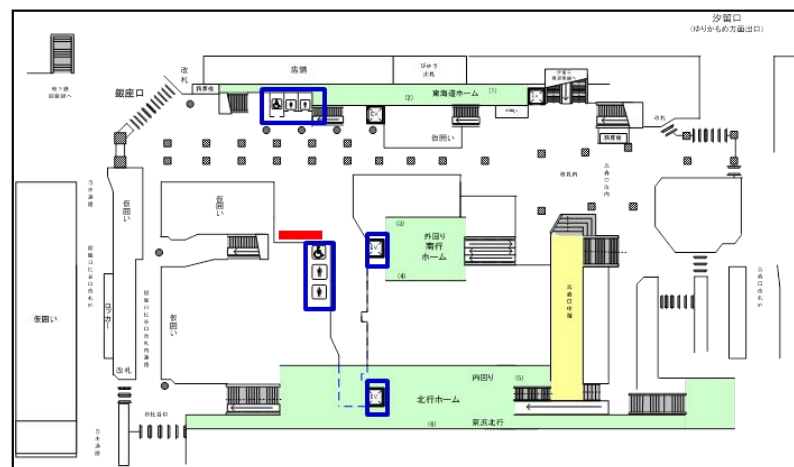
※ 広告料金は税別表示です



# 新橋改札内南北通路ビッグシート

**製作内包商品**

新橋駅改札内の南北仮通路に大型シートを掲出頂けます。  
 大規模工事中の新橋駅ですが、当該エリアは空間が広く、遮蔽物もないため、視認性がとても良いです。



EVやトイレ等。 ラッシュ帯以外も一定の交通量があります。

商品名	駅	媒体サイズ	掲出期間	広告料金(14日間)
新橋改札内南北通路 ビッグシート	新橋	縦2,300×横4,500	14日間 ※上期1～14日・下期16日～29日が基本となり、 2期連続申し込みの場合は、 1日(16日)から28日間の提出となります。	2,000,000円

- 本商品は、製作内包商品です。
- 入稿から掲出までのスケジュールは、お問合せください。
- 業種・意匠：公営競技（一部）・パチンコ・貸金業・風俗営業・宗教等は掲出できません。詳細は、お問合せください。
- 1月上旬掲出分については、12月30日～1月14日での掲出となります。
- 2月掲出分については、上期：1日～14日、下期：15日～末日となります。

制作・校正費等は別途かかります。

※電鉄による広告主様・デザイン内容審査がございます。

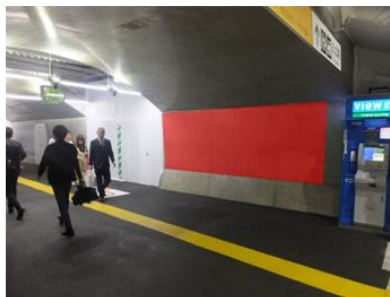
※ 広告料金は税別表示です

## 新橋駅日比谷口改札外壁面シート

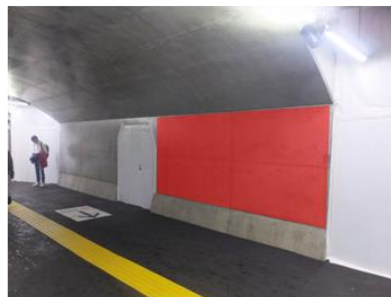
西口SL広場とJR日比谷口改札及び東京メトロ銀座線を結ぶ動線へのシート掲出になります。  
 新橋駅を利用するビジネスパーソンに大型シート広告での訴求が可能です。

**作業会社指定**

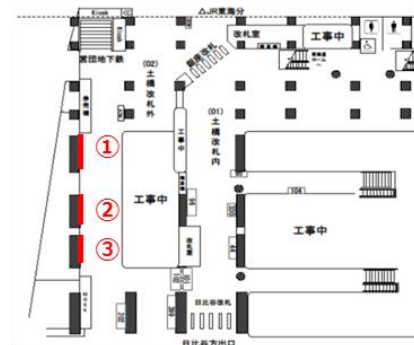
シート①



シート②



シート③



商品名	駅	媒体サイズ	広告料金(14日間)
日比谷口改札外壁面シート①	新橋	H1600 (下部H600除く) × W4850	700,000円
日比谷口改札外壁面シート②	新橋	H1750 (下部H440除く) × W3700	600,000円
日比谷口改札外壁面シート③	新橋	H1750 (下部H440除く) × W3700	600,000円

- 2018年7月下旬掲出開始分より受付いたします。
- 本商品は、**作業会社指定**です。
- 1上期1～14日・下期16日～29日が基本となり、2期連続申し込みの場合は、1日（16日）から28日間の提出となります。
- 業種・意匠：公営競技（一部）・パチンコ・貸金業・風俗営業・宗教等は掲出できません。詳細は、お問合せください。
- 1月上旬掲出分については、12月30日～1月14日での掲出となります。
- 2月掲出分については、上期：1日～14日、下期：15日～末日となります。
- 施工方法はシート捨て貼りした上にパネル取付となります。

制作・校正費等は別途かかります。

※電鉄による広告主様・デザイン内容審査がございます。

※ 広告料金は税別表示です

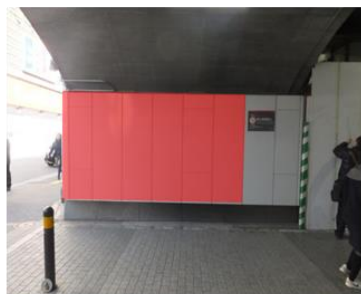
**【8月企画】 JR東日本 2018年駅メディアSALE商品のご案内 (駅広告)**

# 有楽町駅 屋外通路壁面シート

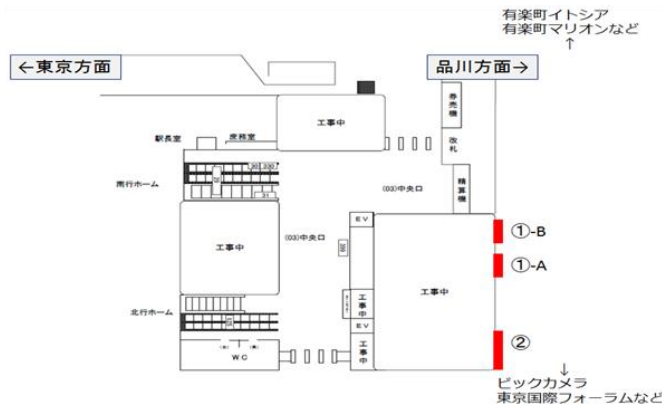
**作業会社指定**

東京国際フォーラムやビックカメラがある中央西口から、有楽町マリオンや有楽町イトシアがある中央口に抜ける通路にて大型シート広告での訴求が可能。

②壁面



①壁面



商品名	駅	媒体サイズ	広告料金 (14日間)
壁面シート①A	有楽町	約H2090×W2400	500,000円
壁面シート①B	有楽町	約H2090×W5400	900,000円
壁面シート②	有楽町	約H1970×W3450	600,000円

セット商品	駅	媒体サイズ	広告料金 (14日間)
壁面シート①A 壁面シート①B	有楽町	約H2090×W2400 約H2090×W5400	1,000,000円
壁面シート①A 壁面シート②	有楽町	約H2090×W2400 約H1970×W3450	900,000円
壁面シート①B 壁面シート②	有楽町	約H2090×W5400 約H1970×W3450	1,100,000円

- 2018年7月下旬掲出開始分より受付いたします。
- 本商品は、作業会社指定です。
- 全て屋外広告申請が必要になります
- 1上期1～14日・下期16日～29日が基本となり、2期連続申し込みの場合は、1日（16日）から28日間の提出となります。
- 業種・意匠：公営競技（一部）・パチンコ・貸金業・風俗営業・宗教等は掲出できません。詳細は、お問合せください。
- 1月上旬掲出分については、12月30日～1月14日での掲出となります。
- 2月掲出分については、上期：1日～14日、下期：15日～末日となります。
- 施工方法はインクジェットシート直貼りとなります。

制作・校正費等は別途かかります。

※電鉄による広告主様・デザイン内容審査がございます。

※ 広告料金は税別表示です